



A R C H I T E C T E

P A Y S A G I S T E

S C U L P T E U R

**Rodolphe HUMSKI**

5 rue E. Guillaume, F-59170 CROIX  
06 41 34 18 89 - batiflore@free.fr

*« IL EST BIEN DE PROTEGER LES PAYSAGES.  
IL EST ENCORE MIEUX D'EN CREER. »*

**André Malraux 1901-1976**



# Rodolphe HUMSKI

5 rue E. Guillaume, F-59170 C R O I X

06 41 34 18 89 – ✉ batiflore@free.fr



## A R C H I T E C T E

*Spécialisé bâtiments modulaires, construction bois & industrielle, haute qualité environnementale.*

## P A Y S A G I S T E

*Spécialisé transport, charte paysage, gestion différenciée, biodiversité positive.*

## S C U L P T E U R

*Technique d'assemblage de bambous pour sublimer l'identité d'un lieu par le vecteur émotionnel.*

**"Je suis un passionné du périurbain,**

**D'abord, par un parcours dans l'univers de l'aménagement, du commerce et de la promotion immobilière.**

Puis en me donnant des outils d'intervention, à l'échelle du **tissu pavillonnaire** et des **paysages routiers.**

Enfin, en intégrant la nature dans le processus créatif, par la maîtrise de la **biodiversité positive.** "

## Chemin professionnel :

Membre de l'ordre des architectes depuis 1999

Diplômé INSA, école publique d'ingénieurs et d'architectes de Strasbourg en 1996  
Architecte et Paysagiste Libéral depuis 2005

Formation HQE à l'école d'architecture de Lille en 2000  
CEAA Paysage et projet urbain EAL en 1997-98  
Conception de jardin : Lycée horticole de Lomme en 1999  
Formation Continue via le Festival des Jardins de Chaumont sur Loire 2002-2005  
Formation Commerciale Grand Public en 2015

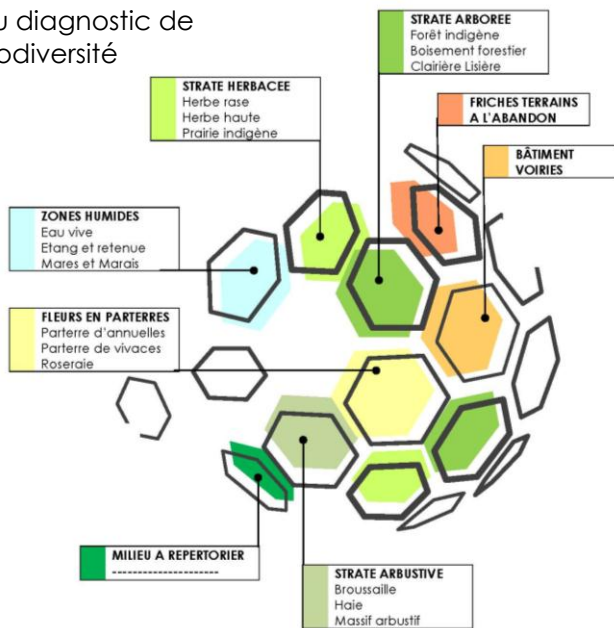
Courtier en Travaux pour 3L Habitat depuis Janvier 2016

Paysagiste interne du groupe CASTORAMA France 2000-2004  
Architecte et Paysagiste Collaborateur pour Pierre Coppe Arch. 2010-2014  
Première expo de Sculpture à la PPGM de Roubaix en 2012

**BATIFLORE** est une structure autonome qui me permet d'avoir un champ d'exploration dans les domaines de l'architecture, du paysage et de la culture.



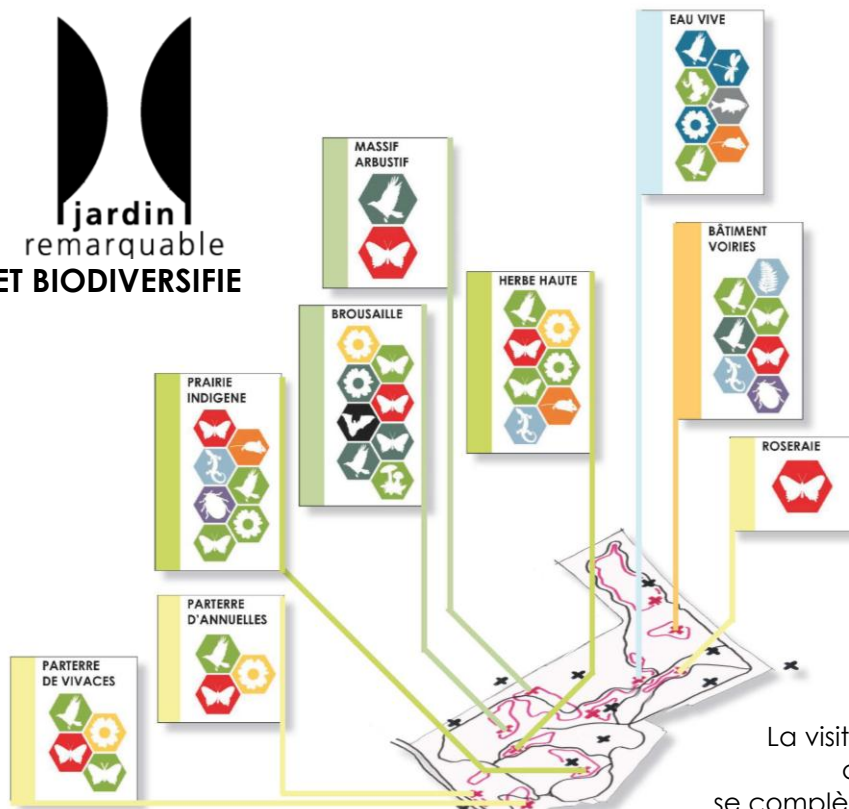
Spécialiste  
du diagnostic de  
Biodiversité



Révéler la richesse des milieux existants  
( ici à l'arboretum d'Halluin )

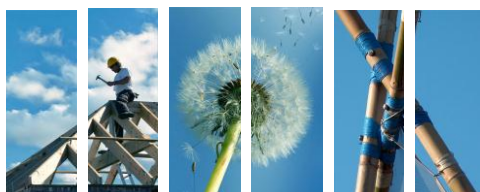
Recherche d'indicateurs  
précis et quantifiables

**jardin  
remarquable  
ET BIODIVERSIFIÉ**



Savoir y intégrer des nouveaux milieux  
complémentaires

La visite des arbres  
d'exception,  
se complète par celles  
des milieux présents et  
implantés



**Rodolphe HUMSKI, Arch. & Paysagiste HQE**

5 rue E. Guillaume, F-59170 CROIX

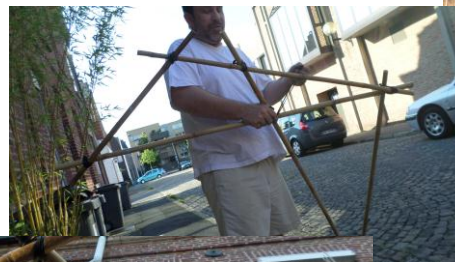
Tél : 06 41 34 18 89 © www.batiflore.com



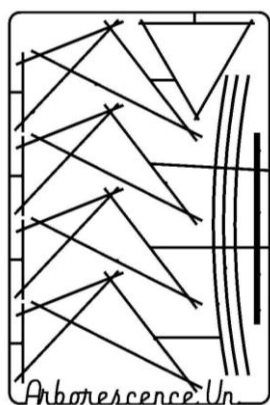
Créateur  
d'un langage artistique simple et épuré,  
facilement reproductible

Une  
expo animalière à  
Roubaix en 2012

Plaisir de sculpter dans ma rue

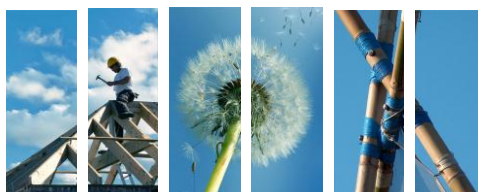


Le Cartel est  
une impression 3D  
que les enfants  
peuvent construire  
chez eux



Des modules qui se combinent pour faire le  
bonheur des plantes grimpantes

L'appropriation du concept par mes  
stagiaires



**Rodolphe HUMSKI, Arch. & Paysagiste HQE**

5 rue E. Guillaume, F-59170 CROIX

Tél : 06 41 34 18 89 © www.batiflore.com

# Services & Conseils

**AUX PROMOTEURS**

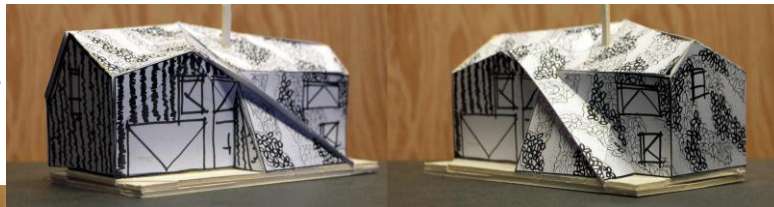


Un grand panel de jardins préconçus pour harmoniser les nouveaux lotissements



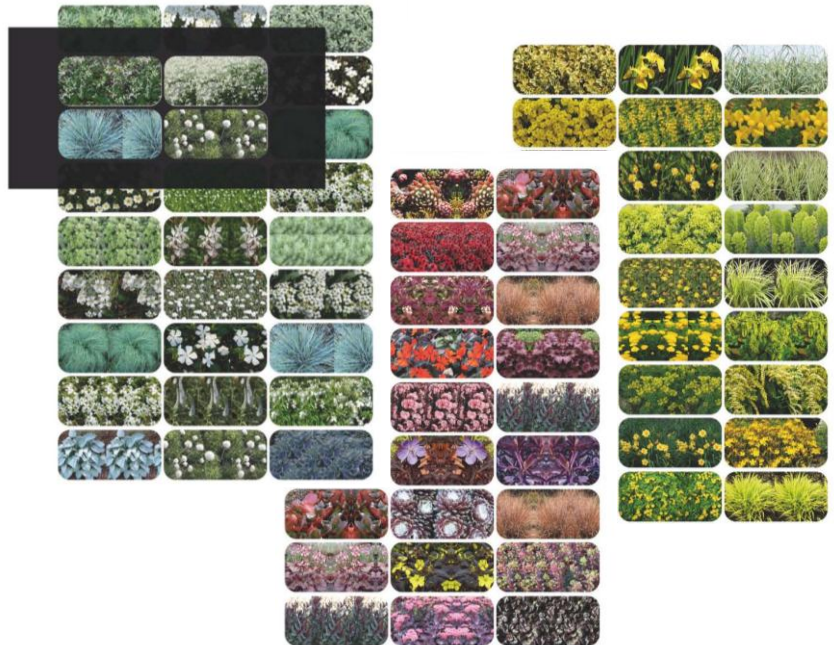
La stratégie : faire en fonction de l'orientation

De nombreux habillages architecturaux, pour inscrire l'écologie dans ses murs

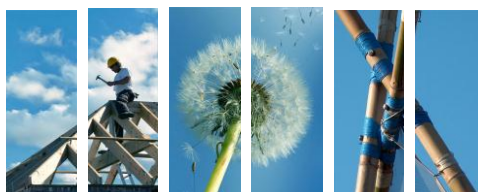


Des concepts sans placo, avec des plots techniques qui s'équipent soi-même

Des nuanciers intelligents pour choisir son ambiance végétale, sans rien connaître des plantes



Chacun de ces choix regroupe une floraison de printemps, une d'automne, une plante vedette et une qui remplit ...



**Rodolphe HUMSKI, Arch. & Paysagiste HQE**

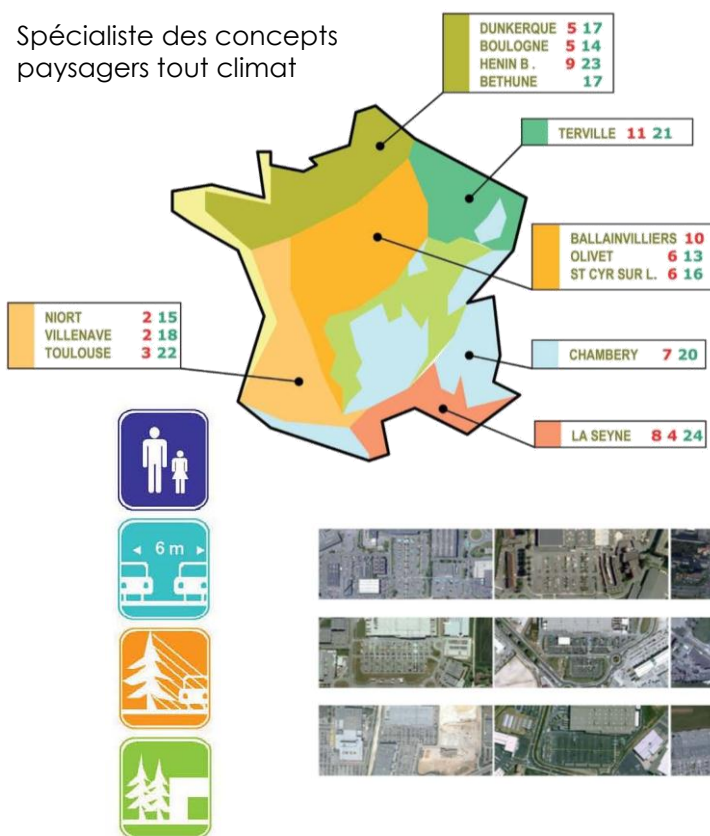
5 rue E. Guillaume, F-59170 CROIX

Tél : 06 41 34 18 89 © www.batiflore.com

# Services & Conseils

AUX ENSEIGNES

Spécialiste des concepts paysagers tout climat

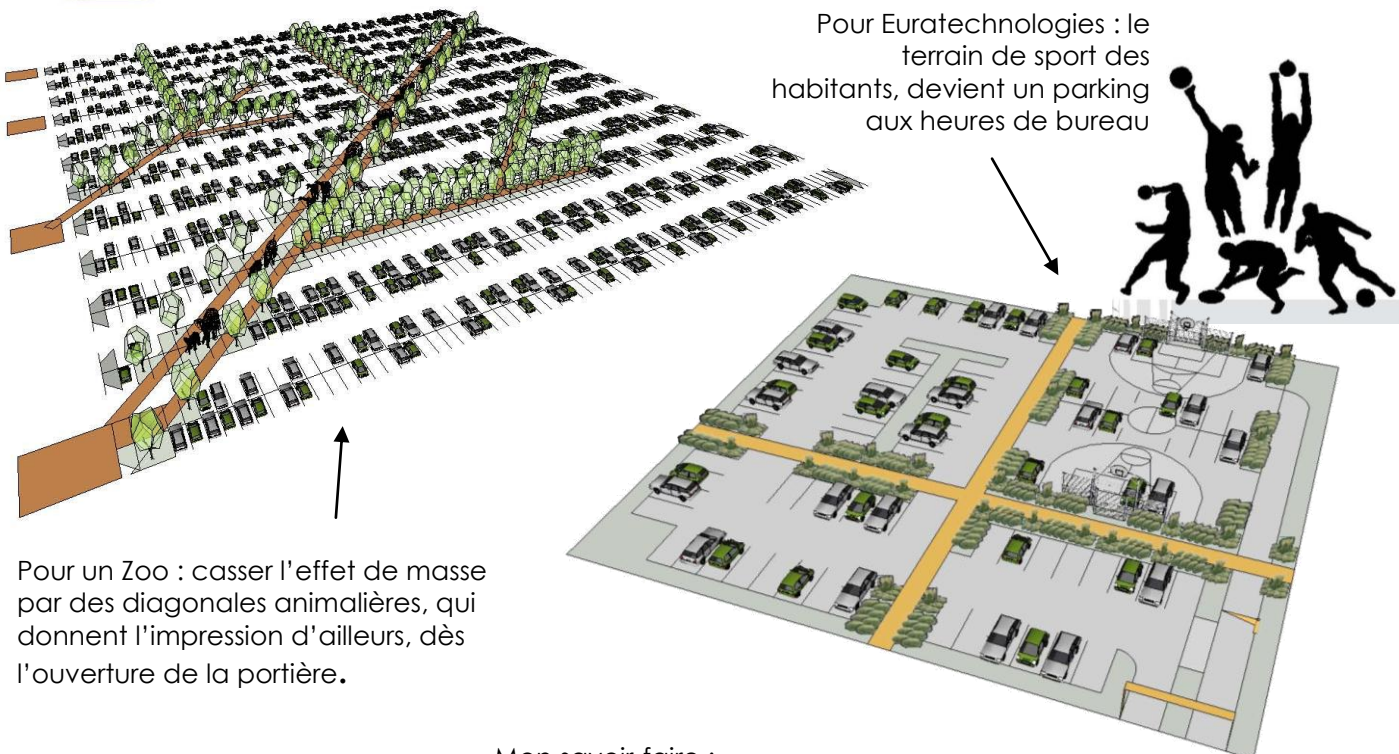


Un seul carnet d'entretien et un seul planning d'intervention pour tous les sites

Détail d'intervention	Période	Calendrier Prévisionnel												Lieux d'intervention		
		J	F	M	A	M	J	J	A	S	O	N	D			
<b>ENTRETIEN REGULIER</b>																
Arrosage régulier	04			X	X	X	X	X	X	X	X	X	X	X	X	100
Entretien des pelouses	05															100
Entretien des bacs à compost	06															100
Entretien des bacs à compost	07															100
Entretien des bacs à compost	08															100
Entretien des bacs à compost	09															100
Entretien des bacs à compost	10															100
Entretien des bacs à compost	11															100
Entretien des bacs à compost	12															100
Entretien des bacs à compost	13															100
Entretien des bacs à compost	14															100
Entretien des bacs à compost	15															100
Entretien des bacs à compost	16															100
Entretien des bacs à compost	17															100
Entretien des bacs à compost	18															100
Entretien des bacs à compost	19															100
Entretien des bacs à compost	20															100
Entretien des bacs à compost	21															100
Entretien des bacs à compost	22															100
Entretien des bacs à compost	23															100
Entretien des bacs à compost	24															100
Entretien des bacs à compost	25															100
Entretien des bacs à compost	26															100
Entretien des bacs à compost	27															100
Entretien des bacs à compost	28															100
Entretien des bacs à compost	29															100
Entretien des bacs à compost	30															100
Entretien des bacs à compost	31															100
Entretien des bacs à compost	32															100
Entretien des bacs à compost	33															100
Entretien des bacs à compost	34															100
Entretien des bacs à compost	35															100
Entretien des bacs à compost	36															100
Entretien des bacs à compost	37															100
Entretien des bacs à compost	38															100
Entretien des bacs à compost	39															100
Entretien des bacs à compost	40															100
Entretien des bacs à compost	41															100
Entretien des bacs à compost	42															100
Entretien des bacs à compost	43															100
Entretien des bacs à compost	44															100
Entretien des bacs à compost	45															100
Entretien des bacs à compost	46															100
Entretien des bacs à compost	47															100
Entretien des bacs à compost	48															100
Entretien des bacs à compost	49															100
Entretien des bacs à compost	50															100
Entretien des bacs à compost	51															100
Entretien des bacs à compost	52															100
Entretien des bacs à compost	53															100
Entretien des bacs à compost	54															100
Entretien des bacs à compost	55															100
Entretien des bacs à compost	56															100
Entretien des bacs à compost	57															100
Entretien des bacs à compost	58															100
Entretien des bacs à compost	59															100
Entretien des bacs à compost	60															100
Entretien des bacs à compost	61															100
Entretien des bacs à compost	62															100
Entretien des bacs à compost	63															100
Entretien des bacs à compost	64															100
Entretien des bacs à compost	65															100
Entretien des bacs à compost	66															100
Entretien des bacs à compost	67															100
Entretien des bacs à compost	68															100
Entretien des bacs à compost	69															100
Entretien des bacs à compost	70															100
Entretien des bacs à compost	71															100
Entretien des bacs à compost	72															100
Entretien des bacs à compost	73															100
Entretien des bacs à compost	74															100
Entretien des bacs à compost	75															100
Entretien des bacs à compost	76															100
Entretien des bacs à compost	77															100
Entretien des bacs à compost	78															100
Entretien des bacs à compost	79															100
Entretien des bacs à compost	80															100
Entretien des bacs à compost	81															100
Entretien des bacs à compost	82															100
Entretien des bacs à compost	83															100
Entretien des bacs à compost	84															100
Entretien des bacs à compost	85															100
Entretien des bacs à compost	86															100
Entretien des bacs à compost	87															100
Entretien des bacs à compost	88															100
Entretien des bacs à compost	89															100
Entretien des bacs à compost	90															100
Entretien des bacs à compost	91															100
Entretien des bacs à compost	92															100
Entretien des bacs à compost	93															100
Entretien des bacs à compost	94															100
Entretien des bacs à compost	95															100
Entretien des bacs à compost	96															100
Entretien des bacs à compost	97															100
Entretien des bacs à compost	98															100
Entretien des bacs à compost	99															100
Entretien des bacs à compost	100															100

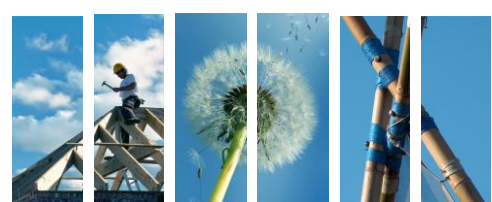
Pourquoi ça marche : les idées sont simples et facilement reproductibles sans compétence paysagère en interne

Pour Euratechnologies : le terrain de sport des habitants, devient un parking aux heures de bureau



Pour un Zoo : casser l'effet de masse par des diagonales animalières, qui donnent l'impression d'ailleurs, dès l'ouverture de la portière.

Mon savoir-faire : transformer des délaissés routiers, en jardins identitaires



**Rodolphe HUMSKI, Arch. & Paysagiste HQE**  
 5 rue E. Guillaume, F-59170 CROIX  
 Tél : 06 41 34 18 89 © www.batiflore.com

« le sens du détail et de la communication »

« une écoute active, et un coup de crayon intuitif »

## Mes Atouts Professionnels :

... à travers 6 illustrations, je vous explique comment ma formation initiale ainsi que mon immersion dans la grande distribution, a forgé ma pratique d'architecte et de paysagiste aujourd'hui ...



### L'expertise Architecturale //

Mon parcours en école d'ingénieur, m'a initié aux détails techniques ; et je continue à dessiner à la main levée sur chantier, pour que les choses soient parfaites.

- Anticiper par les détails :

**Comment résoudre OU révéler les problématiques techniques en AMONT du chantier ?**

- Contrôler une dalle béton :

**Sur quels outils, « donner le feu vert » à des actions clefs du chantier ?**

- Dessiner sur chantier :

**Comment coordonner plusieurs corps de métier sur des finitions de qualité ?**

### L'expertise Paysagère //

Avec des clients très attachés au « rapport qualité prix », j'ai développé une pratique centrée sur l'entretien, l'annualisation des coûts, et les rapports humains que cela génère et qu'il faut savoir cultiver intelligemment.

- Communiquer, c'est pérenniser :

**Que dire, pour conjuguer bonne santé végétale, avec performance financière ?**

- Passage régulier ou à la carte :

**Sur quelle partition, orchestrer les rencontres sur site, tout au long de l'année ?**

- Vers des finitions impeccables :

**Comment la rigueur du plan de plantation, permet des points de contrôle ECLAIRS ?**



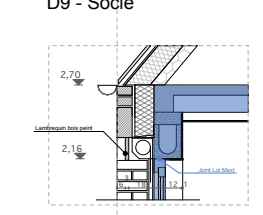
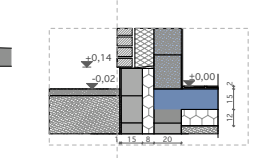
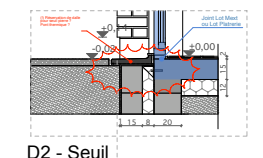
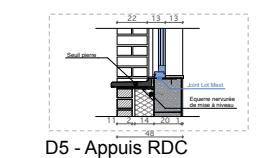
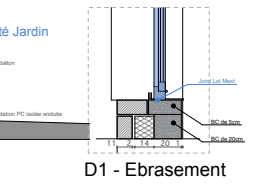
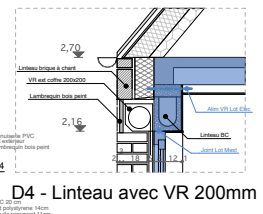
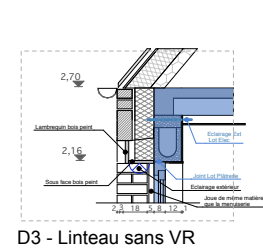
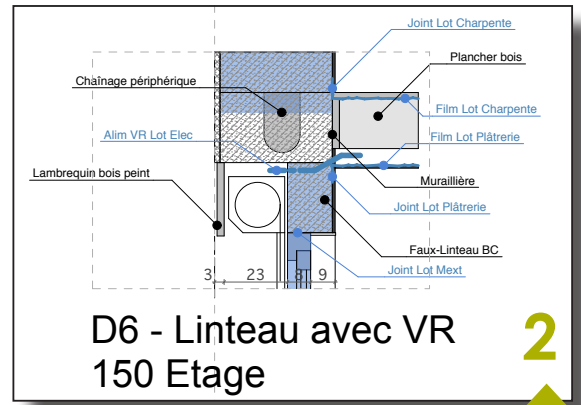
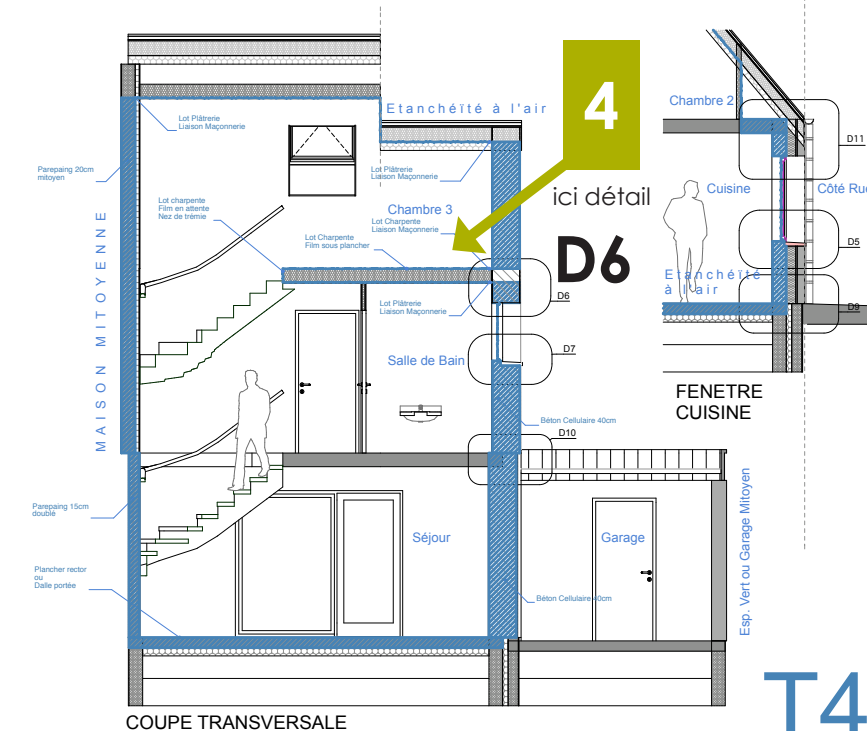
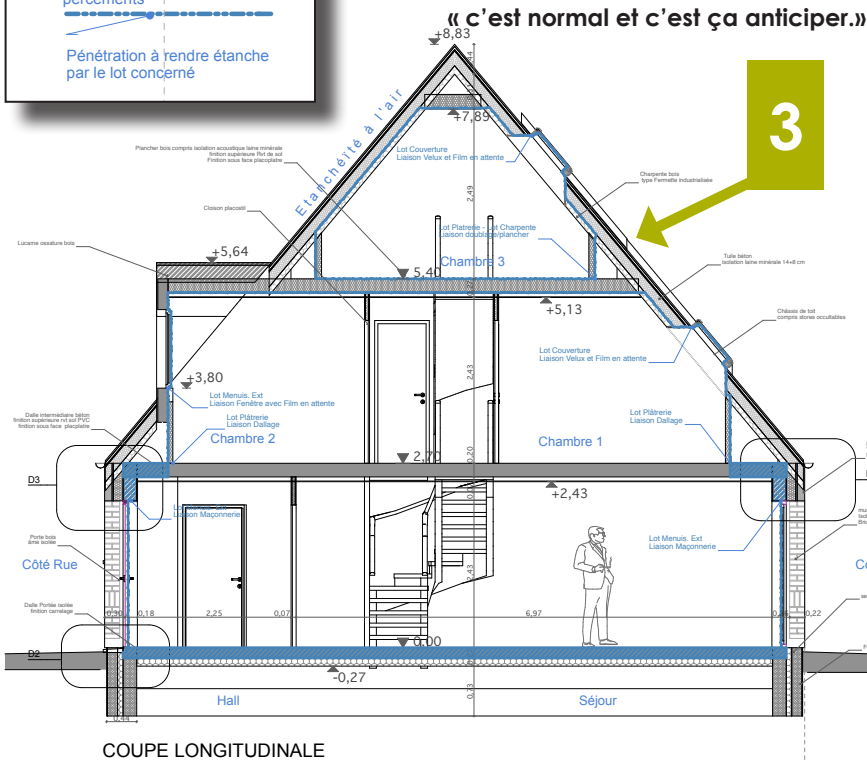
**LEGENDE : ETANCHEITE A L'AIR 1**

Élément de construction participant à l'étanchéité de l'habitation

Film d'étanchéité avec accessoire de liaison et de percements

Pénétration à rendre étanche par le lot concerné

- 1- Contrôle de la parfaite continuité de l'étanchéité par les pleins, par les films, par les pénétrations.
- 2- Le détail montre quel corps de métier est concerné et si l'élément participe ou pas à l'étanchéité.
- 3- On s'aperçoit que la continuité est rompue par la fermette industrielle.
- 4- Le charpentier devra ici emballer le dernier plancher car l'air passe par ses montants horizontaux.
- 5- Des fois, on n'a pas encore la solution, on l'écrit, et on la trouve ensemble, après.

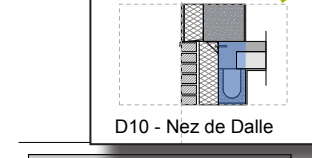
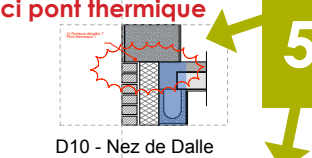
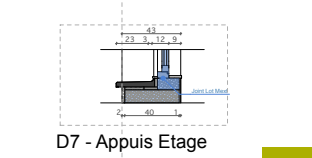
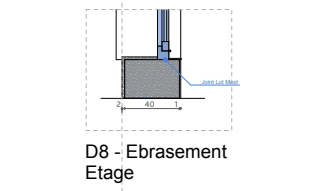
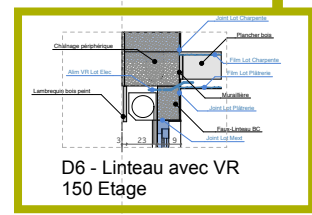


**LEGENDE : ETANCHEITE A L'AIR**

Élément de construction participant à l'étanchéité de l'habitation

Film d'étanchéité avec accessoire de liaison et de percements

Pénétration à rendre étanche par le lot concerné



**ici pont thermique**

**SARL Le Domaine des Vergers -**

LOGEMENTS BBC  
200 des Vergers - PERENCHES

Maitre de l'ouvrage	SARL Le Domaine des Vergers 200 des Vergers 89170 Coues	Signature
Maitre d'œuvre	BBP Architectes s.r.l. 10110 Coues Courriel: contact@bbparchitectes.fr	Signature
Bureau d'étude	BBP Architectes s.r.l. 10110 Coues	Signature
Payagiste		Signature

**DET 03 COUPES & DETAILS des T4**

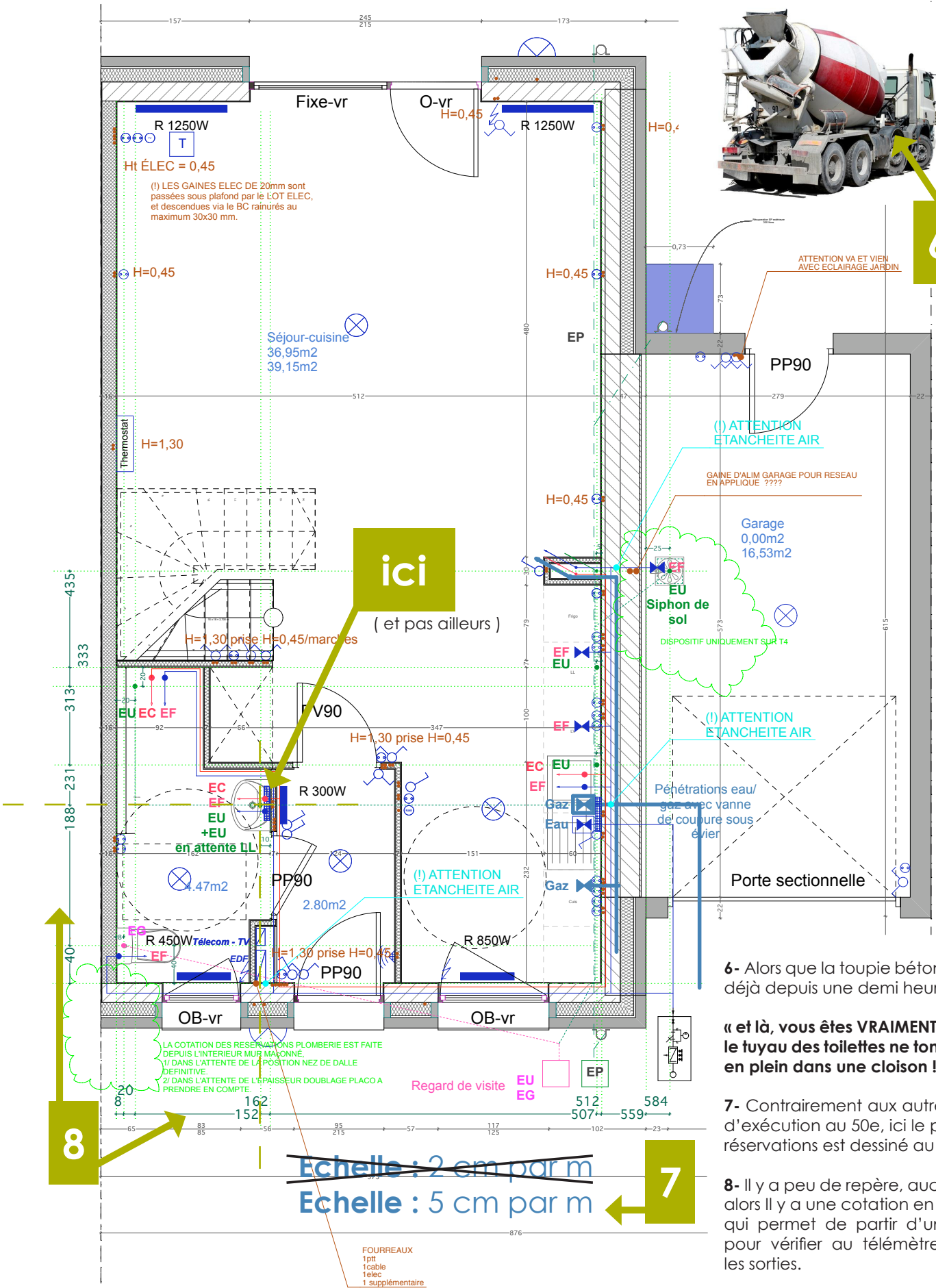
Lot	Intitulé	Quantité	Unité	Remarque
D1	Ebrasement			
D2	Seuil			
D3	Linteau sans VR			
D4	Linteau avec VR 200mm			
D5	Appuis RDC			
D6	Linteau avec VR 150 Etage			
D7	Appuis Etage			
D8	Ebrasement Etage			
D9	Socle			
D10	Nez de Dalle			
D11	Linteau VR 150mm			

**T4**

# CONTROLLER UNE DALLE BETON /// expertise architecturale



6



8

7

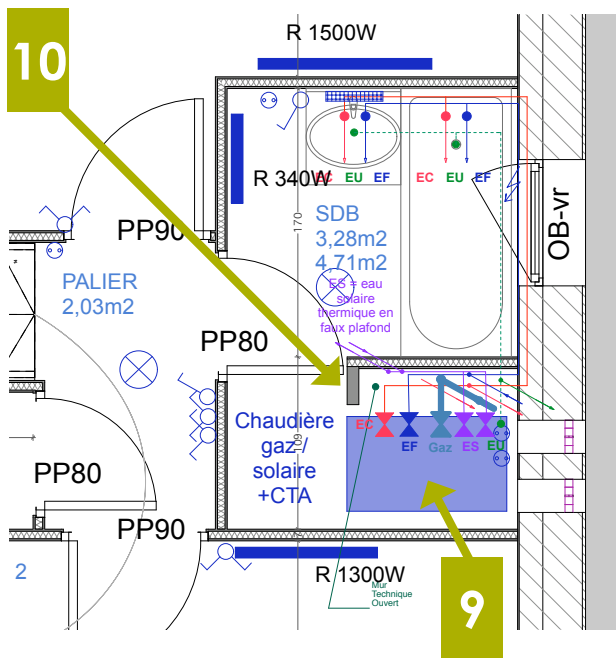
6- Alors que la toupie béton tourne déjà depuis une demi heure :

« et là, vous êtes VRAIMENT sûr que le tuyau des toilettes ne tombe pas en plein dans une cloison ! »

7- Contrairement aux autres plans d'exécution au 50e, ici le plan des réservations est dessiné au 20e.

8- Il y a peu de repère, aucun mur, alors Il y a une cotation en cumulé qui permet de partir d'un angle pour vérifier au télémètre toutes les sorties.

« c'est bon, on coule ! »



9- On prévoit (genre avant la livraison) que le modèle de chaudière se branche ici tout à gauche.

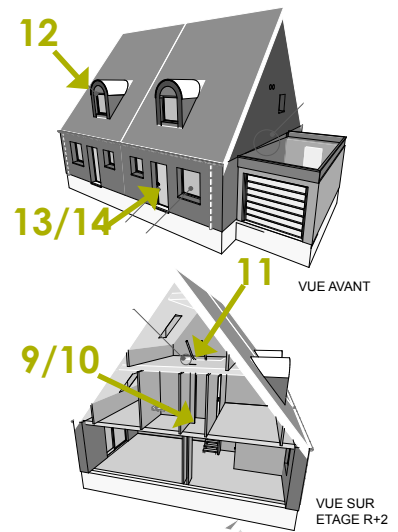
10- On fixe juste une planchette verticale amovible pour une maintenance facile et esthétique.

« une **minute** de chantier est un dessin fait en 1 minute, et qui permet de diffuser très vite les accords pris sur le terrain.»

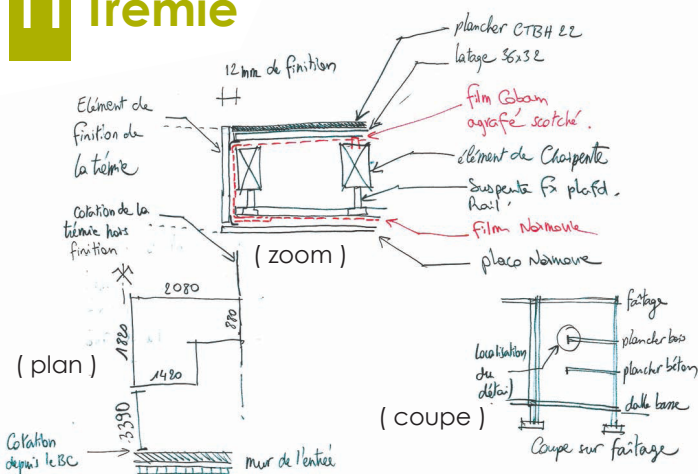
11- Le point d'attachement pour l'étanchéité du dernier plancher, entre plaquiste/charpentier.

12- Celui de la lucarne entre plaquiste/menusier ext./couvreur.

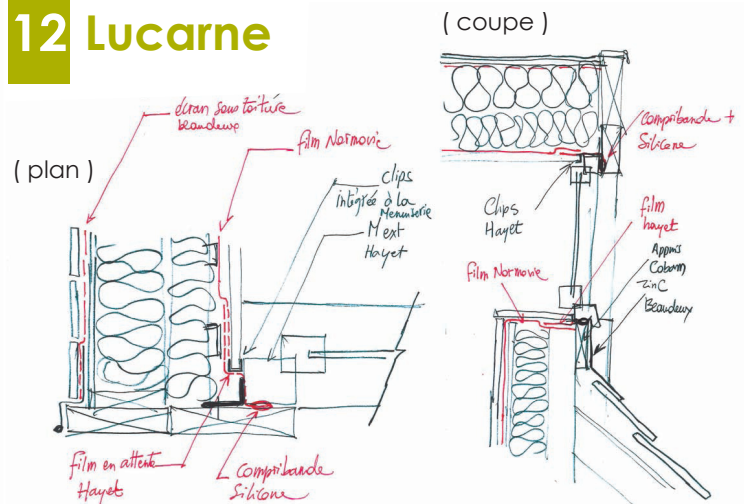
13/14- La Sonette et le Solin de la porte d'entrée PMR en détail.



## 11 Trémie

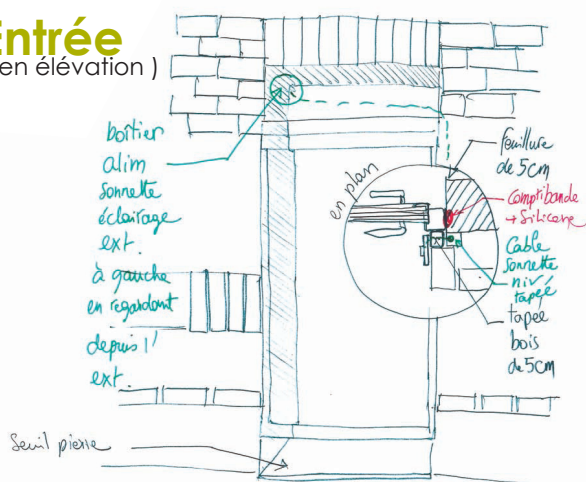


## 12 Lucarne



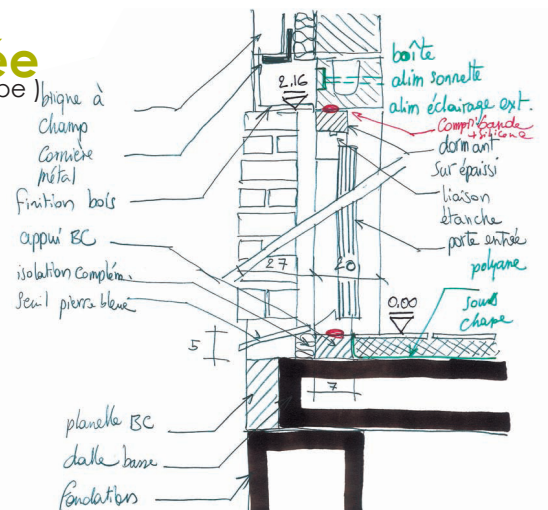
## 13 Entrée

(en élévation)



## 14 Entrée

(en coupe)



**CONCLUSION :** la réussite d'un chantier est loin d'être le fruit du hasard !  
architecte

## 15 Objectifs



### DESAMORCER LES CONFLITS :

Le coût d'un abandon de site à des moments clefs du cycle végétatif, est très impactant sur la pérennité des investissements paysagers initiaux.



### RENDRE VISIBLE LES INTERVENTIONS SUR SITE :

Un planning à afficher suffit à garder le lien entre l'entreprise et le gestionnaire, qui peut aussi utiliser des fiches d'interventions mensuelles pré-remplies.



### PRESERVER LE PATRIMOINE VÉGÉTAL :

Un bilan de santé même partiel, peut être rapidement effectué à l'inventaire détaillé de chaque zone.



### ENCOURAGER LES INITIATIVES :

L'entretien régulier permet une présence continue sur site, tandis que l'entretien à la carte permet d'intervenir ponctuellement en fonction des aléas phytoclimatiques, élagages, remplacement des manqués.



### GARANTIR LES COÛTS ET LA QUALITÉ :

Le pilotage de l'entretien, qui reste libre et aléatoire d'une année sur l'autre, est ici budgétisé à l'avance, avec un prix pour chaque action supplémentaire possible.

## 16 Expliquer : Canicule / Abandon / Elagage / Friche

**ABANDON DE SITE ? COMMENT LA NATURE PREND SES DROITS :**

**Les Gazon** non tondu, à savoir toutes les graminées du mélange, ainsi que tous les poacees, plantains, trifolies, chrysodées et autres d'arbres se mettent à fleurir, montent en graine, et de répondre dans les nombreux travaux qui les suivent. Leur pouvoir érosif est tel que les terres végétales se retrouvent vite envahies, ainsi que de développement et stationnement non traités. A terme, devenu Forbe haute densité, il se transforme vite en un véritable poulailler facile à inflammable.

**Les arbres**, eux, continuent leur croissance mais de manière désordonnée, avec des pousses de ramures disgracieuses, non charpentées, dont l'élagage d'après vous sera plus compliqué, voire dangereux pour la survie du sujet lui-même.

**CANICULE ? LES GESTES QUI SAUVENT :**

**Pour les massifs en parterre**, il faut respecter un taux d'humidité constant sous la croûte superficielle de 5cm. Ne pas hésiter à briser plutôt que d'arrêter. Ne pas hésiter à briser aussi les glands d'arbres dans le gazon, surtout à celui-ci et à celui-ci.

*! pour les arbutus, certains précèdent même de briser au débarras le gazon encore vert à 2m du pied d'arbre, pour assurer totalement l'évacuation de l'herbe autour de celui-ci.*

**PAYSAGE D'UN DECATHLON A BESSONCOURT - Carnet de Gestion des espaces verts**

**CONSEILS POUR BIEN TAILLER LES ARBRES**

**! Coupez toujours depuis la ride d'écorce jusqu'au dessous de l'épaulement du collet :** c'est la seule manière d'obtenir la fermeture complète du callus au bout de 4 à 5 ans.

Si vous coupez trop près du tronc :

- le cas se forme en **U** si vous entamez la ride d'écorce.
- le cas se forme en **U inversé** si vous entamez l'épaulement.
- le cas se forme en **( ) parenthèses** si vous entamez les 2.

... dans tous les cas, la plaie qui ne se reforme pas crée une rupture de la moelle de séve qui se fait uniquement à la périphérie du tronc, sous l'écorce.

Si vous coupez trop loin du tronc :

Vous obtenez un choc (élément de bois mort), qui lui aussi coupe la moelle de séve, et peut surtout apporter sur le long terme, pourritures et pathologies.

**! dans tous les cas, désinfectez vos outils entre 2 coupes ...**

**! Ci-dessus : la fermeture naturelle du callus sur 5 ans, ou le modèle de séve redonnant possible sur toute la périphérie du tronc.**

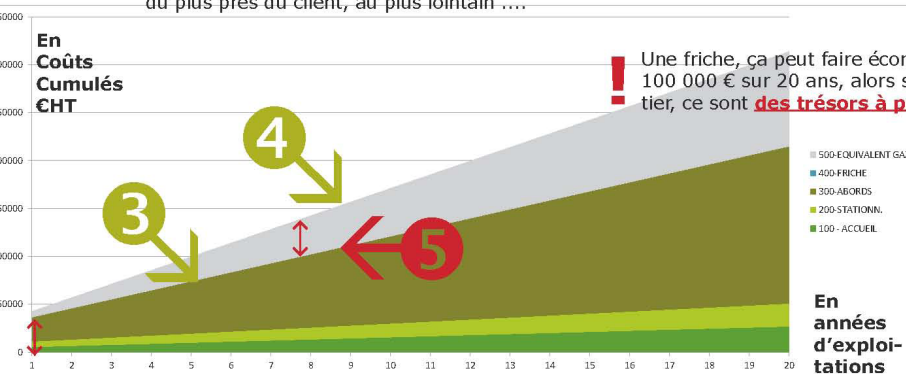
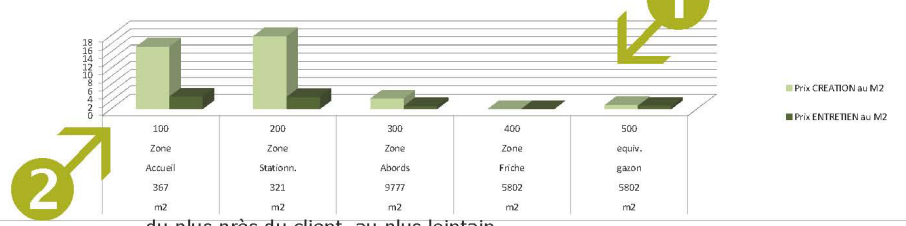
**PAYSAGE D'UN DECATHLON A BESSONCOURT - Carnet de Gestion des espaces verts**

### UNE VRAIE économie d'échelle

- On compare les 6000m<sup>2</sup> de Friches (zone 400) à 6000m<sup>2</sup> de Gazon à tondre (zone 500).
- A la plantation les îlots sur les parkings coûtent 20€/m<sup>2</sup>, les abords 2€/m<sup>2</sup>, un gazon 1€/m<sup>2</sup>.
- Pourtant le budget entretien part essentiellement dans les 10 000 m<sup>2</sup> d'abords, les 700m<sup>2</sup> d'îlots de parking ne coûtent PRESQUE RIEN à entretenir.
- Et sans les 6000m<sup>2</sup> de Friche, l'aménagement coûterait en entretien 50% plus cher.

**5 L'ÉCONOMIE RÉALISÉE PAR LA FRICHE EST TELLE QUE L'ARGENT DU «NON-TONDU», PERMET DE REPLANTER A L'IDENTIQUE L'ENTIERETE DU SITE, AU BOUT DE 8 ANS !**

### LES INVESTISSEMENTS PAR ZONE EN CREATION ET EN ENTRETIEN (CHT/M2)



EN CUMULANT ANNEE PAR ANNEE LE COUT EN CREATION ET EN ENTRETIEN (CHT)

## 17 Planning et bon d'intervention mensuel

**! Document à afficher**

Nom de l'entreprise : ..... Année d'entretien : .....

Nom du Resp : ..... Tél : .....



Détail de l'intervention	Postes Devis	Calendrier Perpétuel												Lieux d'intervention					
		J	F	M	A	M	J	J	A	S	O	N	D						
<b>SOL</b>																			
<b>Sans objet</b>																			
<b>HERBE</b>																			
8 Tontes Régulières	D4			X	X	X	X	X		X	X	X					300		
Fauche Automnale	D5										X						300		
Exportation du paillis	D6											X					300		
<b>MASSIF</b>																			
Desherbage pied de bêche régulier	D3				X											100	200	300	
Desherbage propreté écorce de pin	D3				X											100	200	300	
Veille phytosanitaire incluse	D3															100	200	300	
Regarnissage des manques	D1										X	X				100	200	300	
<b>ARBRE</b>																			
Contrôle Aplomb + Ligatures	D2				X								X			100	200	300	
Veille phytosanitaire incluse	D2															100	200	300	
Regarnissage des manques	D1											X	X			100	200	300	
<b>DIVERS</b>																			
<b>Sans objet</b>																			
<b>DEMARRAGE</b>																			
Arrosage de Démarrage Arbres	E1							0		0						100	200	300	
Arrosage de Démarrage Massifs	E2							0		0						100	200	300	
Désherbage spécifique Gazon	E5						0											300	
Retrait Tuteurs à + 5 ans	E7				0											100	200	300	
Retrait Protection Anti-Rongeurs à + 2 ans	E8				0											100	200	300	
Fertilisation partielle Arbre	E14												0			100	200	300	
Fertilisation partielle Massif	E15												0			100	200	300	
<b>CONFORTATION</b>																			
Défrichage quinquennal	E6													0				400	
Rabattage de Confort triennal	E9													0			200	300	
Elagage de Confort quinquennal	E10													0		100	200	300	
Regénération du mulch triennal	E11													0		100	200	300	
<b>ALEAS PHYTO-CLIMATIQUES</b>																			
Tonte Supplémentaire été pluvieux	E4									0								300	
Arrosage Pré-Hivernal suite canicule	E3											0				100	200	300	
Echardonnage loi Colbert	E12			0	0	0	0	0	0	0	0	0	0	0				400	
Veille phyto sanitaire + traitement ponctuel	E13															100	200	300	
<b>LEGENDE</b>																			
Interventions régulières annualisées			X													8	8	18	0
Interventions à adapter selon les besoins			0													16	17	22	4

**P2 AVRIL**

Réalisé sur Site	Détail de l'intervention	Lieux d'intervention
	<b>SOL</b>	
	<b>HERBE</b>	
	<b>MASSIF</b>	
	<b>ARBRE</b>	
	<b>DIVERS</b>	
	<b>DEMARRAGE</b>	
	<b>CONFORTATION</b>	
	<b>ALEAS PHYTO-CLIMATIQUES</b>	
	<b>COMPLÉMENTS PROPOSÉS PAR L'ENT</b>	

Intervention le : ..... Pour le Magasin : ..... Pour l'entreprise : .....  
 Visa : ..... Visa : ..... Visa : .....

PAYSAGE D'UN DECATHLON A BESSONCOURT - Carnet de Gestion des espaces verts

**P9 NOVEMBRE**

Réalisé sur Site	Détail de l'intervention	Lieux d'intervention
	<b>SOL</b>	
	<b>HERBE</b>	
	<b>MASSIF</b>	
	<b>ARBRE</b>	
	<b>DIVERS</b>	
	<b>DEMARRAGE</b>	
	<b>CONFORTATION</b>	
	<b>ALEAS PHYTO-CLIMATIQUES</b>	
	<b>COMPLÉMENTS PROPOSÉS PAR L'ENT</b>	

Intervention le : ..... Pour le Magasin : ..... Pour l'entreprise : .....  
 Visa : ..... Visa : ..... Visa : .....

PAYSAGE D'UN DECATHLON A BESSONCOURT - Carnet de Gestion des espaces verts

**QUANTITE DE VEGETAUX A REPLANTER**

QUANTITE A LA RECEPTION	QUANTITE A LA RECEPTION	QUANTITE A LA RECEPTION
254	152	24
16	80	2
92	10	13
114	10	110
13	5	55
13	20	55
14	98	27
367	268	30
490	53	614
	345	1982
		6164
		50
		967
		200

Date : .....  
 Visa : .....

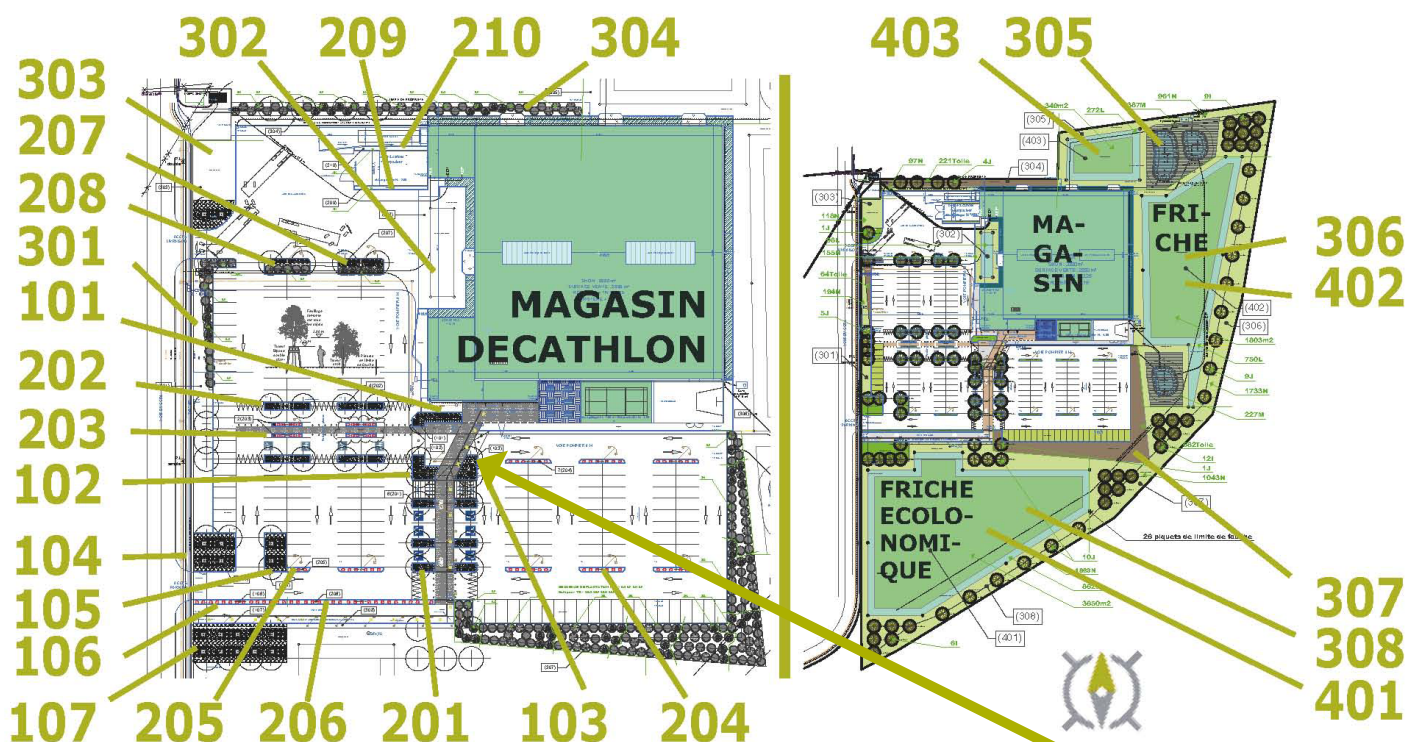
PAYSAGE D'UN DECATHLON A BESSONCOURT - Carnet de Gestion des espaces verts

## 18 Contrôle annuel de l'inventaire

L'exploitant a un planning à l'année à afficher dans son bureau. Il peut réceptionner des fiches de passage et demander en fin d'année un inventaire complet de son patrimoine végétal.

L'entreprise quant à elle, a des actions régulières pour être toujours présente sur site, et des actions à la carte qui sont budgétisées à l'année pour palier à tous les aléas phyto-climatiques.

## 19 Contôle rapide in situ

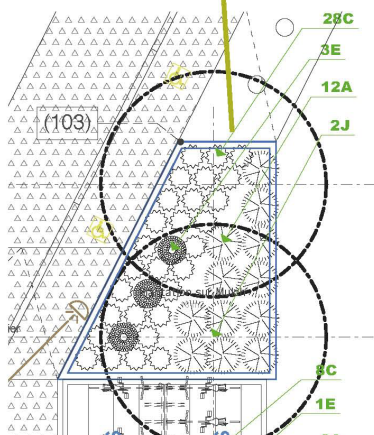
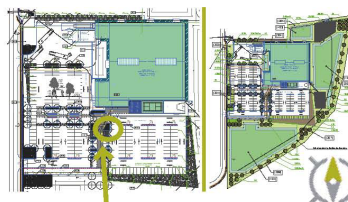


**103**

( l'îlot juste devant l'entrée du magasin. )

IN SITU	QUANTITE A LA RECEPTION EN 103
----	12 A Saule nain <i>Salix nana gracilis</i>
----	28 C Carex <i>Pennisetum alopecuroides</i>
----	3 E Herbe de la Pampa <i>Cortaderia selloana Pumila</i>
----	2 J Auline cordé <i>Alnus cordata</i>
----	18 Ecorce (m2) à regarnir si besoin
----	40 Protection anti rongeur à retirer après 2 ans de pousse

ENTITE  
**103**



L'exploitant peut contrôler avec l'entreprise, un îlot qui lui semble dégarni ou malingre, en quelques minutes.

Ainsi, il est facile de replanter ou soigner ponctuellement une plante, et obtenir des finitions parfaites.

**( voir un Zéro Défaut sur l'ensemble du site, à prix constant )**

Date :

Visa :

**CONCLUSION :** Pérenniser un projet, c'est simplifier le travail des acteurs de terrain, avant de compter sur les « faveurs de la Nature » !



« toutes nos fiches-projets sont consultables sur [www.batiflore.com](http://www.batiflore.com)

et sur le site de l'ordre des architectes : [www.architectes.org](http://www.architectes.org) »

## Ils nous ont déjà fait confiance

### // les enseignes



### // les promoteurs



### // les agences, bureaux d'études et industries



### // autres structures pour conférences et enseignement



# REFERENCES

2016



## DEMARRAGE D'UNE EXPERIENCE

### De courtage personnalisé en Travaux

Pour acquérir la fibre commerciale avec 3L Habitat

Mission **SALAR** 1 2 3 4 5 6 7 8 9



## EXPOSITION SCULPTURE-ARCHITECTURE

### Parc Mosaic d'Houplin-Ancoisne

Sur une invitation de l'association terre-ou-art.

Mission **BATI** 1 2 3 4 5 6 7 8 9



## CREATION D'UN NUANCIER INTELLIGENT

### Collections de murs à 12 plantes, à choisir soi-même

A partir d'une réalisation de l'Agence Pierre Coppe.

Mission **FLORE** 1 2 3 4 5 6 7 8 9

2015



## CREATION D'UN LOTISSEMENT DE 11 MAISONS

### Pour la promotion immobilière à Merlimont

En association avec l'agence Point Singulier.

Mission **BATI** 1 2 3 4 5 6 7 8 9



## EXPOSITION DE SCULPTURE DE RUE

### Mise à l'œil du passant du modèle arborescent

Variations dimensionnelles et matériaux.

Mission **FLORE** 1 2 3 4 5 6 7 8 9



## CONCEPTION BUREAUX, JARDIN, STATIONNEMENT

### Conception Réalisation avec Créationbois

Etude de bâtiments modulaires et d'un pkg sportif.

Mission **BATI** 1 2 3 4 5 6 7 8 9

// Appels à Candidature avec //  
Qualivia – Architecture On Demand – Crédo Architecture  
// Conférences – Expos - Interventions //

2014



## CONSTRUCTION DU SIEGE DU SMT D'HENIN BEAUMONT

### Concours de Maîtrise d'œuvre – Projet non lauréat

Conception d'un bâtiment passif avec le BET Impact.

Mission **BATI** 1 2 3 4 5 6 7 8 9





## FESTIVAL DES JARDINS DE CHAUMONT-S-LOIRE

### Participation au concours 2014

Un jardin sur le thème de l'avarice, avec un aller très chardonneux, et un retour exubérant de plantes avec des noms de pierres précieuses, de monnaie, etc...

Mission **FLORE** 1 2 3 4 5 6 7 8 9



## PARC DE LA BIODIVERSITE

### Arborétum du Manoir aux loups d'Halluin

Proposition d'une relecture du site existant vers un parc à thème dédié à la biodiversité.

Mission **FLORE** 1 2 3 4 5 6 7 8 9

### // Appels à Candidature avec //

Agence Pierre Coppe à Tourcoing – Bureau d'Etude Environnement IMPACT-QE Tourcoing

### // Conférences – Expos - Interventions //

Participation aux Portes-Ouvertes des Agences d'Architecture en Juin

Participation aux Journées du Patrimoine en Septembre

## CONSTRUCTION D'UNE SALLE DE SPORTS

### Concours de Maîtrise d'œuvre – Projet non lauréat

Mission pour la végétalisation des abords

Mission **SALAR** 1 2 3 4 5 6 7 8 9



## CONSTRUCTION D'UN MUR VEGETAL

### Immeuble de bureaux passifs à Tourcoing

Technique de végétalisation sur brique de sphaigne.

Mission **SALAR** 1 2 3 4 5 6 7 8 9

2012



## EXPOSITION « MIKADOGRAPHIE »

### Galerie la PPGM, rue des arts à Roubaix

Présentation d'une dizaine de travaux sur le mouvement, les émotions.

Mission **SCULPT** 1 2 3 4 5 6 7 8 9



## ESSENSOLE A LILLE SUD

### Aménagement Paysager du futur siège social

Mise en espace, des pistes d'essais des chaussures de la marque.

Mission **SALAR** 1 2 3 4 5 6 7 8 9



## FOUGANZA A VILLENEUVE D'ASCQ

### Aménagement Paysager du futur siège social

Mise en espace, du horse parc, des bureaux, des équipements équestres.

Mission **SALAR** 1 2 3 4 5 6 7 8 9

2013



## DECATHLON A BELFORT (\*)

### Création du carnet d'entretien espaces-verts

Ajustement de la campagne d'entretien, remplacement des dégarnis.

Mission **FLORE** 1 2 3 4 5 6 7 8 9





### LECLERC AUTO A SECLIN

#### Construction d'un centre auto sur 2 niveaux.

Etude du projet jusqu'à l'appel d'offres.

Mission SALAR 1 2 3 4 5 6 7 8 9



### MAISON DE QUARTIER A MONTIGNY-EN-GOHELLE

#### Concours de Maîtrise d'œuvre – Projet non lauréat

Projet sous toiture plissée, autour de ses cours de pratique sportive.

Mission SALAR 1 2 3 4 5 6 7 8 9



### HOTEL D'ARTISANS A TOURCOING

#### Revitalisation du quartier du Pont Rompu

Projet type industriel avec une cour paysagère, un bardage 3 plis méléze.

Mission SALAR 1 2 3 4 5 6 7 8 9



### DECATHLON A BELFORT

#### Aménagement Paysager au démarrage chantier

L'effort a porté sur l'envergure des allées piétonnes à 15m d'entraxe de plantation. 6000m2 de faux-semis naturel bordé d'un cordon de marguerite.

Mission SALAR 1 2 3 4 5 6 7 8 9



### RESSOURCERIE D'EVIN MALMAISON

#### Revalorisation et revente des encombrants

Dessin du dossier de Consultation des entreprises. Aménagement paysager en plançons de saules.

Mission SALAR 1 2 3 4 5 6 7 8 9

### // Conférences – Expos - Interventions //

Intervention au CAUE sur le concept de jardin commercial

2011



### 10 LOGEMENTS BBC A PERENCHIES

#### Etudes des détails techniques et suivi du Chantier

Maîtrise d'ouvrage Promoparc à Croix

Mission SALAR 1 2 3 4 5 6 7 8 9



### PLATEFORME DECHET VANHEEDE A BILLY BERCLAU

#### Suivi du dossier depuis l'esquisse jusqu'au DCE

Création des Bureaux, des halls de valorisation, du paysage.

Mission SALAR 1 2 3 4 5 6 7 8 9



### RENOVATION ECOLE SALENGRO A WORMOUT

#### Paysage depuis le concours jusqu'à la réception

Création de noues paysagères, de prairies fleuries, d'alignements de hautes fîges.

Mission SALAR 1 2 3 4 5 6 7 8 9



### SIDEN LA GORGUE

#### Reprise de l'aménagement paysager après sinistre

Suite à une première campagne non réussie, reconditionnement du site avec les plantes du regarni.

Mission SALAR 1 2 3 4 5 6 7 8 9



### ZAC DU BECK A WATTRELOS

#### Appel d'offre paysage et conduite du chantier

Gestion alternative des eaux pluviales à la parcelle. Prairies humides. Jeux de buttes et merlons paysagers.

Mission SALAR 1 2 3 4 5 6 7 8 9

// Appels à Candidature avec //

Agence Seillez à Lens

2010



### LEROY MERLIN A BEAUVAIS TILLE

#### Aménagement paysager – phase CDAC-PC

L'aire de stationnement compose avec un large rond-point d'entrée de ville, pour former des îlots paysagers concentriques destinés à infiltrer la pluie.

Mission FLORE 1 2 3 4 5 6 7 8 9



### DOMEO - 35 LOGEMENTS A BEAURAINS

#### Façades rythmées à haute performance énergétique.

Suivi du dossier de l'esquisse au permis de construire.

Mission SALAR 1 2 3 4 5 6 7 8 9

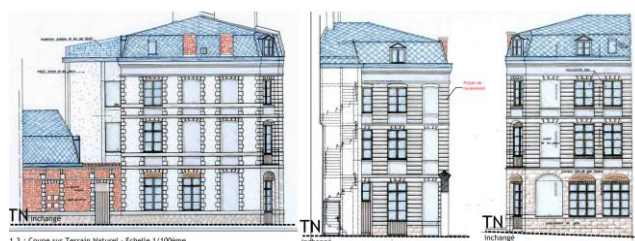


### LE LOGEMENT RURAL - 9 LOGEMENTS INDIV. A TILLOY

#### Réflexion autour d'un modèle type 3 et 4

Résidentialisation avec mise en commun du stationnement et réseau de venelles semi-publiques.

Mission SALAR 1 2 3 4 5 6 7 8 9



### FACADE EN PIERRE DE TAILLE A RESTAURER A ARRAS

#### Etudes des modénatures, création de lambrequins

Suivi du dossier de l'esquisse au permis de construire.

Mission SALAR 1 2 3 4 5 6 7 8 9



### EXTENSION D'UN PAVILLON A AMBLETEUSE

#### Modernisation par ouvertures et ventelles

Suivi du dossier de l'esquisse au permis de construire.

Mission SALAR 1 2 3 4 5 6 7 8 9



### EDF – REAMENAGEMENTS DE LOCAUX A SEQUEDIN

#### Façade micro-perforée et salle de formation

Suivi du dossier de l'esquisse au permis de construire.

Mission SALAR 1 2 3 4 5 6 7 8 9

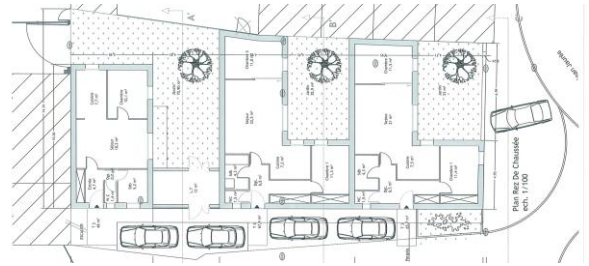


**EURONICS - CREATION D'UN MAGASIN A LENS**

**Agencement et mise aux normes incendies**

Suivi du dossier de l'esquisse au permis de construire.

Mission SALAR 1 2 3 4 5 6 7 8 9

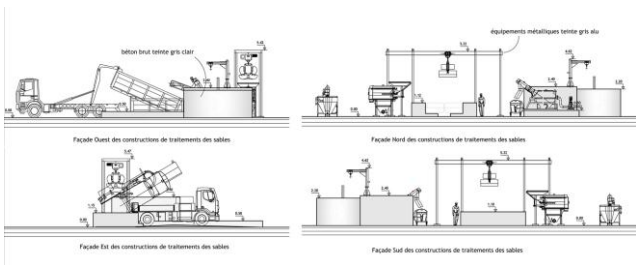


**CREATION DE 4 LOGEMENTS SANS VIS-A-VIS**

**M. Lingrand à Leforest**

De l'esquisse au dossier de consultation des entreprises.

Mission SALAR 1 2 3 4 5 6 7 8 9

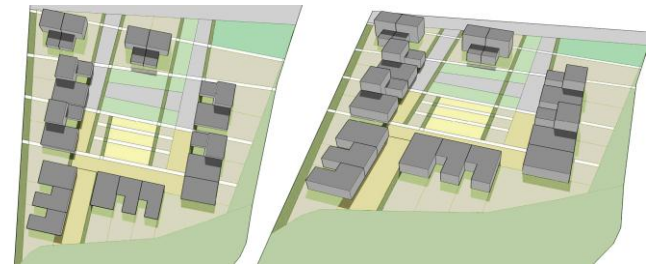


**STATION D'EPURATION DE LILLERS**

**Paysage et équipements techniques**

De l'esquisse au permis de construire avec le BET Sogeti de Villeneuve d'Ascq.

Mission SALAR 1 2 3 4 5 6 7 8 9



**UN LOTISSEMENT DE 19 LOGEMENTS A FERQUES**

**Jardins de pluie – Parking communautaire**

De l'esquisse au préchiffrage.

Mission SALAR 1 2 3 4 5 6 7 8 9



**RENOVATION POUR UN SIEGE SOCIAL A BEAURAINS**

**Façade Bois Trespa – Artisan électricien**

De l'esquisse au dossier de consultation des entreprises.

Mission SALAR 1 2 3 4 5 6 7 8 9



**DOMEO - CREATION D'UNE MAISON INDIVIDUELLE**

**Rue de la libération à Arras**

De l'esquisse au dossier de consultation des entreprises.

Mission SALAR 1 2 3 4 5 6 7 8 9



**EXTENSION D'UNE MAISON INDIVIDUELLE**

**Transformation d'une charpente 4 pans à 2 pans**

Mr & Mme Lobry à Beaurains. De l'esquisse au dossier de consultation des entreprises.

Mission SALAR 1 2 3 4 5 6 7 8 9

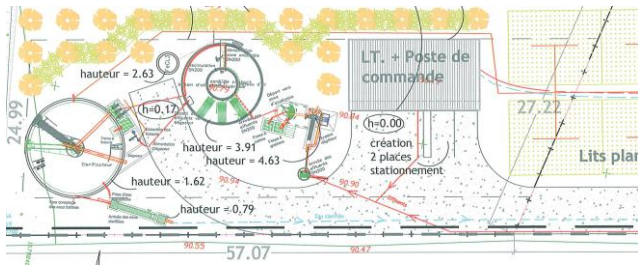


**EXTENSION D'UNE ETUDE NOTARIALE**

**Maître Parent à Wallincourt Selvigny**

De l'esquisse au dossier de consultation des entreprises.

Mission SALAR 1 2 3 4 5 6 7 8 9



**STATION D'EPURATION A CHANDEUIL**  
**Paysage et \u00e9quipements techniques**

De l'esquisse au permis de construire avec le BET Sogeti de Villeneuve d'Ascq.

**Mission\_SALAR 1 2 3 4 5 6 7 8 9**



**CREATION D'UNE MAISON INDIVIDUELLE**  
**M. & Mme Fran\u00e7ois \u00e0 Bourlon**

De l'esquisse au dossier de consultation des entreprises.

**Mission\_SALAR 1 2 3 4 5 6 7 8 9**



**DOMEO - CREATION DE 8 LOGEMENTS A ARRAS**  
**Profession Lib\u00e9rale en RDC rue H\u00e9ronval**

De l'esquisse au dossier de consultation des entreprises.

**Mission\_SALAR 1 2 3 4 5 6 7 8 9**



**RENOVATION DU CARRE VIP DE ARRAS-BASQUET**  
**Travail des ambiances \u00e0 la couleur du club**

De l'esquisse sur la mat\u00e9riauteque.

**Mission\_SALAR 1 2 3 4 5 6 7 8 9**



**EXTENSION D'UNE MAISON INDIVIDUELLE**  
**M. & Mme Duhin \u00e0 CUINCY**

De l'esquisse au dossier de consultation des entreprises.

**Mission\_SALAR 1 2 3 4 5 6 7 8 9**

**// Appels \u00e0 Candidature avec //**  
 Agence Seilliez \u00e0 Lens, Agence Bertrand Dannelle \u00e0 Lille, BET Sogeti \u00e0 Villeneuve d'Ascq

**2009**

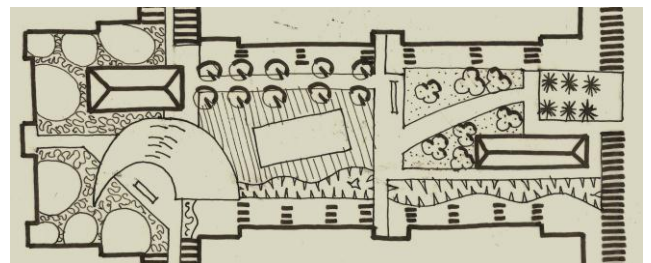


**CREATION DE BUREAUX HQE A ARRAS**  
**Parkings semi-enterr\u00e9s, production solaire et \u00e9olien**  
 Etude de l'esquisse au pr\u00e9-chiffrage.

**Mission\_SALAR 1 2 3 4 5 6 7 8 9**

**// Appels \u00e0 Candidature avec //**  
 Agence Seilliez \u00e0 Lens, Agence Bertrand Dannelle \u00e0 Lille, BET Sogeti \u00e0 Villeneuve d'Ascq

**2008**



**NEXITY A COURSEULLES SUR MER**  
**Am\u00e9nagement d'un complexe immobilier**

Essences du bords de mer sur sol sablonneux en gestion diff\u00e9renci\u00e9e.

**Mission\_FLORE 1 2 3 4 5 6 7 8 9**



**LEROY MERLIN A CAMBRAI PROVILLE**

**Aménagement paysager – phase CDAC**

Essences de sol argileux en gestion différenciée.

Mission FLORE 1 2 3 4 5 6 7 8 9



**NEXITY A CAEN**

**Aménagement d'une cité étudiante**

Mélanges forestiers et ornementaux avec des graminées en gestion différenciée.

Mission FLORE 1 2 3 4 5 6 7 8 9



**FESTIVAL DES JARDINS DE CHAUMONT-S-LOIRE**

**Participation au concours 2008**

Un jardin sur le thème du pique-nique, avec une nappe sculpturale, un potager haute couture, une treille africaine.

Mission FLORE 1 2 3 4 5 6 7 8 9

**2007**



**NEXITY A LA TOUSSUIRE (\*)**

**Aménagement d'une station de sport d'hiver**

Essences adaptées au Climat Montagnard en gestion différenciée.

Mission FLORE 1 2 3 4 5 6 7 8 9



**NEXITY A BREST KERINO**

**Aménagement d'un complexe immobilier**

Plantation dans la pente avec des essences locales.

Projet en concertation avec la communauté urbaine.

Mission FLORE 1 2 3 4 5 6 7 8 9

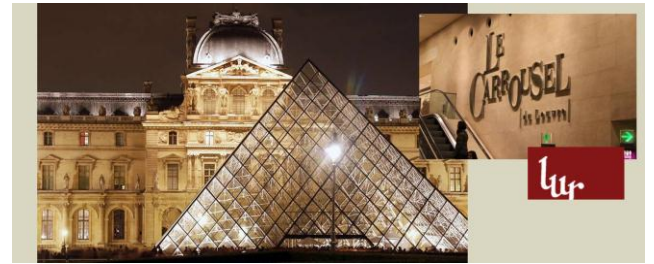


**CREATION DE BATIFLORE EURL**

**Agence d'Architecture, Paysage & Environnement**

Après 1 an de Couveuse avec le BGE de Roubaix.

**2006**



**INTERVENTION AU CARROUSEL DU LOUVRE**

**Conférence sur l'aménagement commercial**

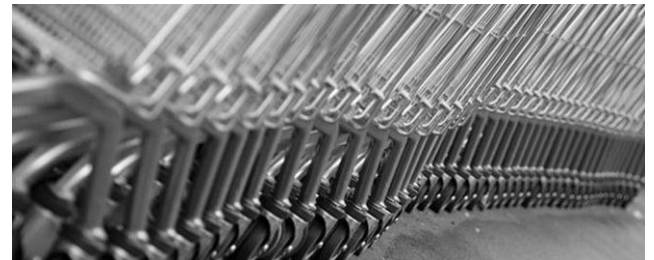
Dans le cadre du Salon du Patrimoine Culturel – Invitation de la ligue urbaine et rurale



**INTERVENTION AU CAUE DE MONTPELLIER**

**Conférence sur l'aménagement commercial**

Dans le cadre d'une formation sur les entrées de ville.



**CONSERVATOIRE DES JARDINS DE CHAUMONT-s-Loire**

**Conférence sur l'aménagement commercial**

Dans le cadre d'une formation sur les entrées de ville.



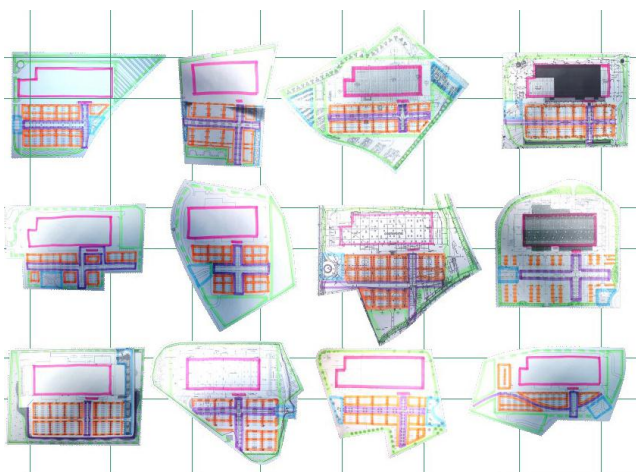
### VILLA WENGE

#### Début du Catalogue Maison Bois

5 Modèles avec 2 entrées possibles en fonction de l'orientation. Maison séjour cathédrale, suite parentale, terrasse plein sud, patio intérieur.

Mission **BATI** 1 2 3 4 5 6 7 8 9

## 2004

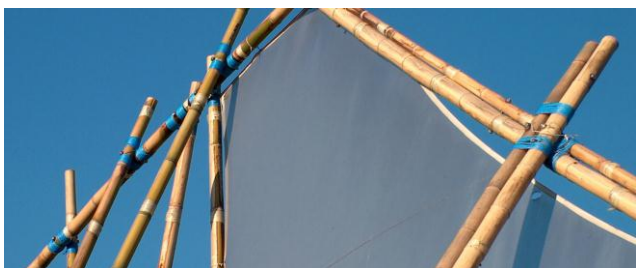


### PAYSAGISTE INTERNE CASTORAMA FRANCE

#### Réalisation 12 aménagements en gestion différenciée

Elaboration d'une charte paysagère nationale, toujours active à ce jour au sein de l'enseigne.

Mission **SALAR** 1 2 3 4 5 6 7 8 9



### REALISATION DE 4 SCULPTURES BAMBOU

#### Avec l'artiste Lorraine Pellegrini à Chalons sur Saône

Mission de Paysagiste Maître d'ouvrage pour CASTORAMA France.

Mission **SALAR** 1 2 3 4 5 6 7 8 9

## 1998



### THEATRE DES FORGES DE TRITH-ST-LEGER

#### Réhabilitation d'une salle des fêtes en théâtre

Conception du bâtiment jusqu'au dossier de consultation des entreprises.

Mission **SALAR** 1 2 3 4 5 6 7 8 9

## LEGENDE

### Type de Mission et Phases BATIFLORE :

___ BATI	ARCHITECTURE
___ FLORE	PAYSAGE
___ SCULPT	SCULPT
___ SALAR	SALARIAT
___ FORM	FORMATION
___ 1 _ ESQ	Esquisse
___ 2 _ CHIF	(Pré)Chiffrage
___ 3 _ DPC	Dépôt Permis
___ 4 _ EXE	Exécution
___ 5 _ ENT	Choix des Ents
___ 6 _ DEM	Démarrage Txv
___ 7 _ SUI	Suivi de Chantier
___ 8 _ REC	Réception Txv
___ 9 _ ACH	Parfait Achèvement
___ (*)	Fiche Référence à Consulter

### // Appels à Candidature avec //

La liste des bureaux d'études et des cabinets d'architecture avec qui nous avons répondu à un appel d'offre pour des marchés publics.

### // Conférences – Expos - Interventions //

Des lieux, des rencontres pour présenter, exposer et parler de son travail, ses réflexions, ses créations ...

## ACTUALITE SUR

[www.batiflore.com](http://www.batiflore.com)

[www.architectes.org/batiflore](http://www.architectes.org/batiflore)

[www.facebook.com /](https://www.facebook.com/Batiflore.Votrecadred)

[Batiflore.Votrecadred](https://www.facebook.com/Batiflore.Votrecadred) En-vie

pour nous suivre ...

Dernières mises à jour : JUNIEN 2016



- Depuis janvier **Avec 3L Habitat**, démarrage d'une expérience de courtage en travaux, pour acquérir la fibre commerciale.
- > 2014-2015 **Orientation professionnelle vers le grand public**, avec des jardins pavillonnaires, de l'habitat partagé et de l'enseigne végétale.
  - > 2010-2014 **Arch. & Paysagiste Collaborateur** pour Pierre Coppe Arch. à Tourcoing. Conceptions, Réalisations en Paysage, Architecture, Environnement.
  - > 2009-2010 **Arch. Collaborateur pour « PLAN B ARCHITECTE » à Arras.** Référentiel de l'agence. Obtention d'une 30aine de Permis de Construire.
  - > 2005-2015 **Couveuse d'entreprise et création d'un BET paysage-architecture « batiflore »**, tourné vers la végétalisation de parking et de complexes immobiliers.
  - > 2000-2004 **Paysagiste du groupe CASTORAMA France** Charte paysagère de l'enseigne toujours active à ce jour. Réalisation de 12 aménagements de 6ha en gestion différenciée.
  - > 2000 **Agences d'architecture, L.Saison à Roubaix, Quatr'a à La Madeleine.** Mise aux normes graphiques et projets de lotissements pavillonnaires.
  - > 1998-1999 **Stages de pratiques horticoles**, Pépinières Bonnet à Mauldes.
  - > 1997 **Premier bâtiment chez JM.Simon Architecte à Le Quesnoy** Etude et DCE du théâtre de Trith St Léger.
  - > 1995-1996 **Opérations immobilières, S.Popescu Architecte à Arras** Relevé, chantier et concours cadre de vie.
  - > 1994 **Stage à l'étranger, A.Upalekar Architecte à Pune, India** Compréhension des techniques locales, projet d'école et de maisons.
  - > 1992-1993 **Suivi de chantier, gros œuvre et second œuvre.** Strasbourg, Ents Rénovation-K, et à Périgueux, Arch. Philippe Grandou.

## FORMATION

- > 2015 **Formation Commerciale Grand Public équivalent BTS**
- > 2008 Formation Bâtiments Bois & BBC avec Nord Picardie Bois.
- > 2002-2007 Conservatoire des jardins de Chaumont : Entrées de ville, gestion différenciée, grimpantes, adventices, CCTP & estimations.
- > 2001 Formation continue en développement durable, école d'arch. de Lille.
- Mémoire : un urbanisme fondé sur le traitement des eaux de pluies.**
- > 2000 Formation à la création d'entreprise, université Lille1.
- > 1998-1999 Conception et dessin de Jardins, lycée horticole de Lomme.
- > 1996-1998 Certificat d'études approfondies en architecture « paysage et projet urbain », école d'architecture de Lille.
- Mémoire : un urbanisme fondé sur les voies entre villes & campagnes.**
- > 1992-1996 Architecte ENSAIS, après une Math.Sup. à Tours, lycée Descartes.
- Mémoire : un urbanisme fondé sur le paysage issu du transport.**

- > Architecte diplômé **INSA Strasbourg** (ENSAIS) Ecole publique d'ingénieurs.
- > 43 ans, 4 enfants, Membre de l'**ordre des architectes depuis 1999**.
- > **Expert Sketchup** (niveau programmation), Archicad, Artlantis, Hyperarchi, Autocad It, Photoshop, Indesign, Office sur **environnement Mac et PC**.



**Rodolphe HUMSKI, Architecte & Paysagiste**

5 rue E. Guillaume, F-59170 CROIX

Tél : 06 41 34 18 89 © www.batiflore.com



## Personnel et moyens techniques

---

Batiflore est composée d'un gérant, qui en plus de la gestion entrepreneuriale, maîtrise toutes les phases de production d'un projet, ainsi que les suivis in situ ...

Notre objectif est d'accompagner les grands consommateurs d'espaces tels que les promoteurs immobiliers, la grande distribution, mais aussi démocratiser les techniques écologiques en rendant autonome les clients : Prestation à la carte, Carnet de chantier pré-rempli, Nuancier végétal, Collection de matériaux, Maquettes et Devis en ligne, etc.

Nous pouvons accueillir jusqu'à 2 stagiaires dans nos locaux, et nous avons obtenu l'autorisation d'exposer nos créations directement dans notre rue, au regard des passants ( vitrine d'architecture et sculptures fleuries ).

### Licence & Matériel

Batiflore possède une licence AUTOCAD ARCHITECTURE 2009.  
Elle dispose de 2 postes CAO double écran, PENTIUM I7 avec 12 et 16 Giga de Ram, sauvegarde quotidienne, 2 imprimantes A3 dont 1 scanner recto-verso et 1 A4 portable pour chantier ainsi qu'un ordi portable, appareil photo numérique, connexion internet 4G mobile, tablette, tarière pédologique, télémètre laser ...

### Visibilité & Médias

Elle a une présence sur les réseaux sociaux par un site internet [www.batiflore.com](http://www.batiflore.com) ainsi que par Facebook, Pinterest, Viadeo et LinkedIn :  
<https://www.facebook.com/votresignaturenature.batiflore>  
<http://www.architectes.org/batiflore>  
<http://www.pinterest.com/batiflore/>  
<http://fr.viadeo.com/fr/profile/rodolphe.humski>  
<https://www.linkedin.com/pub/rodolphe-humski/92/a18/bb8>  
Echange de Fichiers, Télé-Conférence : Wetransfer, Team Viewer.

### Statut Mobilité

Batiflore est une EURL, Entreprise Unipersonnelle à Responsabilité Limitée, au capital de 10 000 Euros. L'activité est répartie entre le siège social à Croix et la Plaine Image de Tourcoing.

### Immatriculation

RCS N° 495 089 724 Regi. du Commerce et des Stés de Roubaix Tourcoing  
SIRET // CODE APE-NAF : 495 089 724 000 19 - 7111Z  
N° TVA intracommunautaire : FR 43 495 089 724  
Ordre des arch. : CROA N° S01705 / CNOA N° S16652 depuis le 17/02/2014  
Pour le gérant : CROA N° 1646 / CNOA N° 43881 depuis le 08/03/1999

### Assurance

EUROMAF N°7383257E/15 pour 2007-2012 MAF N° 158117/B 2014-2015  
Assurances des Ingénieurs et Architectes Européens - Mutuelle des Arch. Français

### Comptable

Depuis la création, batiflore est suivie par le cabinet SOFINOREX de Roubaix.  
Elle est inscrite à un centre régional de gestion.



## Architecture



## Paysage



## Environnement



## TROPHY ROOM

**« Notre objectif est de promouvoir notre singularité, en l'intégrant à des équipes pluridisciplinaires attachées à la mise en synergie du paysage, de l'architecture et de l'environnement. »**

## Personnalisez la Maison, le Jardin

Nous avons mis en place une manière innovante d'exprimer votre PROPRE univers, en vous laissant le choix dans l'ambiance du jardin, l'habillage de votre maison et le niveau de finition de votre intérieur.

En s'appuyant sur une implantation générale qui concilie budget, parcelle et orientation, nous vous offrons la capacité d'inscrire vos valeurs, vos goûts ET votre identité, de la cave au grenier, et du portail au potager :

**« Grâce à VOUS, notre approche est unique et est une source intarissable de créativité ...»**

## Personnalisez les Parkings, les Ronds-Points

Expert en stationnement paysager depuis les années 2000, nous avons développé depuis, tout un langage artistique, qui permet d'exprimer, des valeurs, des émotions ou du mouvement, grâce à des sculptures végétalisées :



**« Laissez-vous surprendre par quelques baguettes dans l'espace, qui se suffisent à elles-mêmes, pour évoquer un animal, un végétal, un personnage ou simplement, juste un mot ...»**

Ainsi, à l'échelle d'un jardin, d'un stationnement ou d'une entrée de ville, le lieu se sublime par le «bâti» et la «flore» dont nous sommes les spécialistes, et aussi par l'apport culturel, narratif et sensible, d'une sculpture faite sur-mesure, uniquement pour vous.

## Contribuez à valoriser nos recherches

Pour nous, chaque appel à candidature permet de mettre en pratique nos recherches sur les différents thèmes qui nous motivent à étendre notre savoir-faire :

**Mobilité douce, Biodiversité positive, Assainissement par les plantes, Préservation des milieux, Education à l'environnement, Signature urbaine artistique ...**

**« Bien plus qu'une simple adjonction de compétences, nous voulons proposer un regard neuf, qui fera toute la différence, lors des attributions. »**

Ainsi, par la promotion de ces innovations auprès des collectivités, nous cherchons à multiplier les expériences et à affûter ainsi notre expertise, déjà reconnue par nos pairs.

**POUR EN SAVOIR PLUS, N'HESITEZ-PAS A CONSULTER NOTRE SITE INTERNET,**

où chacun de ces items y est largement illustré ...

**[www.batiflore.com](http://www.batiflore.com)**





Votre  
Signature  
Nature ...

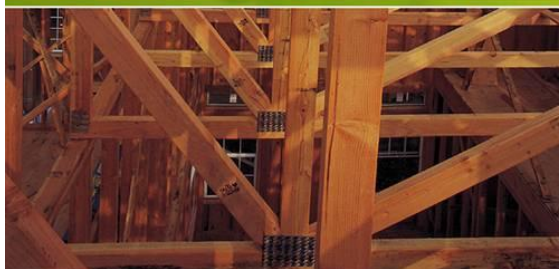
### ■ Maisons Écologiques

Construction bois  
Ventilation naturelle  
Electricité contrôlée  
Terrasse végétalisée

### ■ Jardins Écologiques

Massifs sans entretien  
Haies vives  
Prairies fleuries  
Tontes et tailles restreintes

### ■ Devis Gratuit



**BET Paysage BATIFLORE** - 5 rue Eugène Guillaume - 59170 CROIX

**06.17.82.56.45** - <http://batiflore.free.fr>

N° SIRET :495 089 724 000 19

NE PAS JETER SUR LA VOIE PUBLIQUE

Conception graphique : [www.creation9.com](http://www.creation9.com)

# Conditions Générales de Vente

## 1/15 – Nos Valeurs

Elles complètent les contrats de l'ordre des architectes librement disponibles sur : [www.architectes.org](http://www.architectes.org).

Elles précisent également notre singularité concernant :

### L'EXPERTISE ARCHITECTURALE :

« Mon parcours en école d'ingénieur, m'a initié aux détails techniques ; et je continue à dessiner à la main levée sur chantier pour que les choses soient parfaites. »

### L'EXPERTISE PAYSAGÈRE :

« Avec des clients très attachés au rapport qualité prix , j'ai développé une pratique centrée sur l'entretien, l'annualisation des coûts, et les rapports humains que cela génère et qu'il faut savoir cultiver intelligemment. »

## 2/15 – Pourquoi s'engager ?

L'architecte garantit les droits à construire, la bonne conception et la bonne réalisation du projet. La responsabilité de l'architecte est engagée pour 30ans.

En cas de manquement de l'architecte pendant la mission, ou après celle-ci, le relais est pris par l'ordre des architectes, qui sert aussi d'arbitrage si nécessaire.

Cela implique de construire différemment, avec plus de rigueur qu'un constructeur de maison individuelle : contrôle des notes de calcul, étude de sol, marchés d'entreprise par lots séparés avec une coordination qui respecte les règles de l'art.

Sa rémunération est lisible contrairement aux marges arrières des constructeurs. Sa plus-value, en plus des économies d'échelle qu'il réalise pour vous, est dans ...

« ... sa capacité à projeter votre propre identité à travers un espace de vie unique et personnalisé. »

## 3/15 – Régularité des actions

Le mode de fonctionnement de la démarche est identique pour les prestations architecturales, paysagères et culturelles :

**La conception**, regroupe un pré-chiffrage, une obtention de droit, un dossier technique.

**La réalisation**, qualifie un audit de prix, une négociation des marchés, un planning, un suivi avec comptes rendus, des dessins minute in situ.

**La livraison**, regroupe les levées de réserve, les plans de recollement, les carnets de maintenance, la garantie de reprise des végétaux, les réglages et ajustements pendant la première année de fonctionnement jusqu'au parfait achèvement qui déclenche la garantie décennale et trentenaire.

**Le paiement**, via un acompte de 10% des honoraires à la signature. Paiement à 30 jours. Gel des tâches en cours, en cas de retard. Pénalités au taux légal. Tribunal de Lille en cas de litige.

## 4/15 – Approche tarifaire

Votre Mission BATI et FLORE En %	LES PHASES DE VOTRE PROJET									
	Esquisse	Pré-Chiffrage	Dossier Permis	Dossier Exécution	Choix Entreprise(s)	Démarrage	Suivi chantier	Réception	ACHÈVEMENT	TOTAL
Mission Permis Sec			1.5%							1.5%
Mission Esquisse et prix à la carte	3.0%	1.5%	---	2.0%	1.0%	1.5%	3.5%	1.5%	1.0%	3.0%
Mission Avant Projet	4.0%	---	---	---	---	---	---	---	---	4.0%
Mission PC ou Volet Paysager	5.0%	---	---	---	---	---	---	---	---	5.0%
Mission dossier de consultation	4.5%	---	1.5%	---	---	---	---	---	---	6.0%
Mission Chantier Light	4.0%	---	1.0%	---	1.0%	---	1.0%	---	---	7.0%
Mission Complète	3.5%	0.5%	0.5%	0.5%	3.0%	0.5%	0.5%	---	---	9.0%
Mission DUO Bati & Flore	3.0%	---	---	---	5.0%	---	---	---	---	8.0%
Expertise en extra 3 visites	---	---	---	---	---	0.5%	---	---	---	0.5%

## 5/15 – Principe commercial

« Plus la mission est longue et plus le tarif est dégressif. »

Les Honoraires correspondent aux % du Montant des Travaux €HT avec comme minima : le % x 1000€HT pour le Bati et le % x 200€HT pour la Flore – TVA 0% (auto-Ents)

Frais de déplacements 0,70 €HT au-delà de 50km.

## 6/15 - La phase esquisse (ESQ)

**Tout est travaillé en 3D** pour simplifier l'appropriation du concept et la portabilité de ces données vers vos tablettes et Smartphones. Après validation, vous en disposez librement, même si l'architecte en conserve la pleine propriété intellectuelle.

## 7/15 - Le pré-chiffrage (CHIF)

La faisabilité d'un projet est décrite par un calcul au ratio €/HT/m<sup>2</sup> et par pièce, ou par entités paysagères. En phase exécution, le coût est recalculé par lot.

## 8/15 - L'obtention des droits (DPC)

Il faut compter 1 mois d'instruction pour une **Déclaration Préalable** et 2 mois pour un **Permis de Construire** (hors secteur Monument historique). Tout dossier fait l'objet d'un pré-audit avant dépôt.

**Les droits sont contestables encore 2 mois** après leur obtention, et leur affichage est obligatoire. Vous pouvez attendre cette « purge » pour démarrer la construction, sauf si celle-ci est déjà bien acceptée par le voisinage.

## 9/15 - Le dossier technique (EXE)

On anticipe la coordination du chantier en dessinant en détails **les points conflictogènes**, et ils sont nombreux :

**« Prenons l'exemple d'une simple fenêtre : c'est un trou dans une maçonnerie, une ossature bois, un bardage, avec un linteaux, un trumeau, un solin, un appuis de fenêtre, un joint d'étanchéité, un film pare-vapeur en attente pour le plaquiste, une finition par le menuisier intérieur, des bouches d'aération à dimensionner, une alimentation électrique pour un volet roulant, un système d'alarme, une serrure, un calcul énergétique, des brises soleils, etc. »**

Chaque lot a alors un article qui correspond à sa tâche spécifique, et sa limite de prestation avec les autres lots.

## 10/15 - La vérification de l'audit prix (ENT)

**Chaque devis est analysé** pour éviter toutes impasses. Cela permet de conclure les marchés sans TS (Travaux Supplémentaires). Le projet atteint ainsi son coût définitif sur lequel les honoraires peuvent s'ajuster.

Est vérifiées l'assurance et la solidité financière de chaque Ent, avant signature des marchés par l'Architecte, Le Client et l'Entrepreneur.

Y est inclus le fonctionnement de la base vie, les déchets, le compte prorata et les retenues de garanties.

## 11/15 - Le démarrage chantier (DEM)

**Les pièces marchés** permettent de construire le planning et le mode de coordination inter-entreprises. Après démarrage, ce seront les comptes-rendus qui primeront.

**« Lorsque le client veut suivre lui-même ses travaux, je lui propose un carnet de chantier pré-rempli, ainsi qu'une mission d'expertise de secours, avec 1RDV diagnostique et 2RDV correctifs. »**

## 12/15 - Le suivi de chantier (SUI)

**Sur chantier**, les dessins minutes valident et diffusent les discussions techniques. Un pointage des présents aux réunions avec des sanctions pour les retardataires et les absents.

L'animation des débats, l'ordre du jour. La rédaction du compte rendu de chantier avec les tâches réalisées, en cours, à venir et leurs coordinations, la récolte des exigences du client, La commande des fournitures, leurs notices, leurs certifications, les nouveaux plans modificatifs à diffuser.

Le réajustement du planning à l'avancement des travaux. La sécurité, la propreté, l'hygiène, le balisage, le gardiennage, les nuisances. Le contrôle des factures intermédiaires et les situations de travaux pour paiement, sont pris en charge par l'architecte.

**« Tout ceci en plus, du travail de contrôle de la réalisation du projet dans les règles de l'art, et l'œil de l'expert qui doit aller partout. »**

## 13/15 - La réception des travaux (REC)

Elle délivre **la conformité des ouvrages**, en soldant les marchés de travaux. Récolte des plans de recollement, des notices d'utilisation, du cahier de maintenance avec déclenchement d'un cycle de contrôle d'un an, jusqu'au parfait achèvement, ou jusqu'au contrôle de la reprise des végétaux.

## 14/15 - Le parfait achèvement (ACH)

Il libère les retenues de garantie et déclenche la **garantie décennale**.

Pour le paysage, c'est le remplacement de tous les végétaux morts, malingres, chétifs ou dépérissant.

## 15/15 - Conclusion

**« La réussite d'un projet, tiens plus dans la synergie, l'anticipation et de la confiance entre les différents acteurs, que dans les moyens financiers qui y seront alloués. »**

© www.batiflore.com - mise à jour Mars 2016



# ACCORD DE SECRET

FAIT EN DEUX EXEMPLAIRES ORIGINAUX

Entreprise :		<b>Dénomé(e) : LE PARTENAIRE</b>	
Représentée par :		Signature :	
Adresse complète :			

LE MANDATAIRE possède des informations confidentielles relatives à ses produits Maison, Jardin, Sculpture, Parking ainsi que ses recherches en Architecture et Paysage. Ces informations sont principalement protégées par dépôt d'enveloppes Soleau auprès de l'Institut National de la Propriété Industrielle.

Afin de permettre au PARTENAIRE d'évaluer l'intérêt technique et commercial de ces produits ou recherches mentionnées ci-dessus, LE MANDATAIRE aura transmis au PARTENAIRE des documents relatifs aux produits et recherches aux conditions suivantes :

## ARTICLES I : CONFIDENTIALITE

LE PARTENAIRE s'engage à considérer ces informations comme confidentielles et à ne pas les divulguer. Il s'engage à prendre toutes les mesures nécessaires auprès de son personnel mais aussi auprès des tiers concernés par la présente évaluation, afin d'éviter toute divulgation.

Les dispositions ci-dessus ne s'appliquent pas aux informations :

Qui étaient déjà dans le domaine public au moment de la divulgation par LE MANDATAIRE ou le sont devenus par publication ou tout autre moyen sans que LE PARTENAIRE en soit responsable.

Dont LE PARTENAIRE pourra prouver qu'elles étaient déjà en sa possession au moment de la divulgation par LE MANDATAIRE.

Qui ont été divulguées par un tiers au PARTENAIRE, sans violation des droits du MANDATAIRE.

LE PARTENAIRE s'engage à n'utiliser les informations divulguées par LE MANDATAIRE que dans un seul but d'évaluer l'intérêt technique et commercial des produits mentionnés ci-dessus.

La date de validité du présent Accord de Secret est fixé à DEUX ANS, à partir de la signature de cet Accord.

LE MANDATAIRE et LE PARTENAIRE s'engagent à mettre à la disposition de prototypes afin de permettre au PARTENAIRE de chiffrer les Produits et ce jusqu'à la date de validité de cet accord. Les essais sont à effectuer uniquement en France à l'exclusion de tous autres pays.

LE PARTENAIRE s'engage à communiquer au MANDATAIRE par écrit au plus tard pour la date de validité de cet

accord, les résultats de son évaluation, ainsi que son éventuelle proposition de contrat.

Si LE PARTENAIRE n'est pas intéressé par les Produits, LE PARTENAIRE s'engage à retourner au MANDATAIRE au plus tard à la date de validité de cet accord, les informations divulguées et les prototypes prêtés par LE MANDATAIRE, et s'engage à ne conserver aucun résumé ni copie, ni document, ni prototype.

LE MANDATAIRE et LE PARTENAIRE s'engagent à ne pas divulguer à des tiers les informations confidentielles relatives au contenu du présent Accord de Secret et s'engagent à ne pas signer avant la date de validité de cet accord, avec une ou plusieurs parties étrangères au présent Accord de Secret de contrats de commercialisation, de concession, de licence ou de cession de brevet.

## ARTICLE II : MODALITES

Aucune des dispositions du présent Accord de Secret n'implique pour l'une ou l'autre des parties l'obligation de conclure un contrat et ne donne aucun droit particulier pour la conclusion d'un contrat de type exclusivité, commercialisation, concession, licence ou cession de brevet, relatif aux produits.

## ARTICLE III : LOI APPLICABLE ET ARBITRAGE

Le présent Accord de Secret est régi par la loi française.

En cas de différend ne pouvant se régler à l'amiable, toutes contestations se rapportant au présent Accord de Secret seront tranchées suivant le règlement de conciliation et d'arbitrage de la Chambre de Commerce Internationale de Paris.

L'arbitrage aura lieu à LILLE.

Les arbitres décideront, dans leur sentence de l'attribution, des dépens lesquels comprendront les honoraires des arbitres et les frais auxquels aura donné lieu le litige. La sentence des arbitres sera définitive et sans appel et tous les tribunaux compétents pourront ordonner l'exequatur.

La partie, qui par son refus d'exécuter la sentence arbitrale contraindrait l'autre à en obtenir l'exécution judiciaire, serait chargée de tous les frais et droits occasionnés par cette exécution.

<b>BATIFLORE</b> , représenté par Rodolphe HUMSKI, siégeant au 5 rue Eugène Guillaume, F-59170 CROIX		<b>Dénomé : LE MANDATAIRE</b>	
le :	à :	Signature :	



Ils nous ont déjà fait **CONFIANCE** //



## A R C H I T E C T E

Spécialisé bâtiments modulaires, construction bois & industrielle, haute qualité environnementale.

## P A Y S A G I S T E

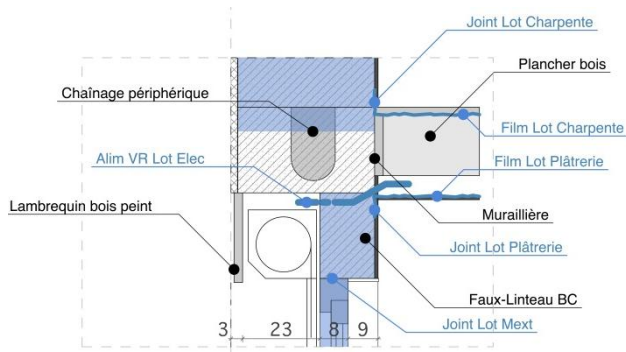
Spécialisé transport, charte paysage, gestion différenciée, biodiversité positive.

## S C U L P T E U R

Technique d'assemblage de bambous pour sublimer l'identité d'un lieu par le vecteur culturel.

### UNIVERS ARCHITECTURAL //

Mon parcours en école d'ingénieur, m'a initié aux détails techniques ; et je continue à dessiner à la main levée sur chantier, pour que les choses soient parfaites.



### UNIVERS PAYSAGER //

Avec des clients très attachés au « rapport qualité prix », j'ai développé une pratique centrée sur l'entretien, l'annualisation des coûts, et les rapports humains que cela génère et qu'il faut savoir cultiver intelligemment.

**P8 OCTOBRE**

Réalisé sur Site	Détail de l'intervention	Lieux d'intervention			
	<b>SOL</b>				
	<b>HERBE</b>				
<input type="checkbox"/> OUI <input type="checkbox"/> NON	8 Tontes Régulières			300	300
<input type="checkbox"/> OUI <input type="checkbox"/> NON	Fauche Automnale				
	<b>MASSIF</b>				
<input type="checkbox"/> OUI <input type="checkbox"/> NON	Regarnissage des manques	100	200	300	
<input type="checkbox"/> OUI <input type="checkbox"/> NON	Regarnissage des manques	100	200	300	
	<b>DIVERS</b>				
	<b>DÉMARRAGE</b>				
	<b>CONFORTATION</b>				
	<b>ALEAS PHYTO-CLIMATIQUES</b>				
<input type="checkbox"/> OUI <input type="checkbox"/> NON	Arrosage Pré-Hivernal suite canicule	100	200	300	400
<input type="checkbox"/> OUI <input type="checkbox"/> NON	Echardonnage loi Colbert			300	400
	<b>COMPLÈMENTS PROPOSÉS PAR L'ENTS</b>				
<input type="checkbox"/> OUI <input type="checkbox"/> NON	.....	<input type="checkbox"/> 100	<input type="checkbox"/> 200	<input type="checkbox"/> 300	<input type="checkbox"/> 400
<input type="checkbox"/> OUI <input type="checkbox"/> NON	.....	<input type="checkbox"/> 100	<input type="checkbox"/> 200	<input type="checkbox"/> 300	<input type="checkbox"/> 400
<input type="checkbox"/> OUI <input type="checkbox"/> NON	.....	<input type="checkbox"/> 100	<input type="checkbox"/> 200	<input type="checkbox"/> 300	<input type="checkbox"/> 400
<input type="checkbox"/> OUI <input type="checkbox"/> NON	.....	<input type="checkbox"/> 100	<input type="checkbox"/> 200	<input type="checkbox"/> 300	<input type="checkbox"/> 400
	<b>LEGENDE</b>	Nb d'actions par Zone			
<input type="checkbox"/> OUI	L'entreprise a réalisé l'entretien régulier ou à la carte ...	<input type="checkbox"/> 100	<input type="checkbox"/> 200	<input type="checkbox"/> 300	<input type="checkbox"/> 400
<input type="checkbox"/> NON	L'entreprise n'a pas effectué l'action proposée ...				

### MES RECHERCHES & MES INNOVATIONS //

#### Amilogia :

Comment simplifier le vivre ensemble, par un habitat partagé sans placo, qui s'équipe soi-même, en combinant des modules indépendants, qui s'ouvrent et se ferment au gré des besoins.

#### Potangram & Insectographe :

Un potager en carré et un hôtel à insectes composés de 7 modules indépendants qui assemblés entre eux, créent les 27 lettres de l'alphabet. A écrire dans les cours d'école, le parvis des sièges d'entreprise ou directement chez-vous.

#### Diliguenzoo :

Comment mettre de l'inattendu au coin de la rue, en transformant des délaissés routiers en sculpture éphémère, avec quelques cannes de bambou dans l'espace, gagnées par les grimpances.

#### Jardimango :

Une boutique de prêt-à-planter, où pour scénariser des jardins à 12,24,36 plantes, il suffit de décliner les ambiances sur des nuanciers intelligents, jusqu'à trouver la bonne.



**Rodolphe HUMSKI, Architecte & Paysagiste**

5 rue E. Guillaume, F-59170 CROIX

Tél : 06 41 34 18 89 © www.batiflore.com